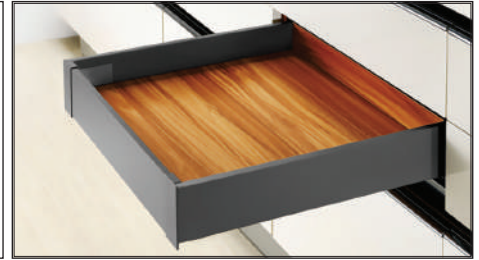


اسلیم اینتر ارتفاع کوتاه با فرانت آلومینیوم

B411	ریل بدنه دار اسلیم اینتر ارتفاع کوتاه با فرانت آلومینیوم عمق ۳۰
B412	ریل بدنه دار اسلیم اینتر ارتفاع کوتاه با فرانت آلومینیوم عمق ۳۵
B413	ریل بدنه دار اسلیم اینتر ارتفاع کوتاه با فرانت آلومینیوم عمق ۴۰
B414	ریل بدنه دار اسلیم اینتر ارتفاع کوتاه با فرانت آلومینیوم عمق ۴۵
B415	ریل بدنه دار اسلیم اینتر ارتفاع کوتاه با فرانت آلومینیوم عمق ۵۰



کد کالا	سری	جنس بدنه	آرامبند	وزن قابل تحمل	عمق ریل	نوع ریگلاژ	ارتفاع پشت کشو	عمق کف کشو	حداقل عمق مورد نیاز	سایز کارتن
B411	اسلیم	آترازیت	دارد	40 KG	30 cm	3D	63 mm	271 mm	320 mm	350*340*160 mm
B412	اسلیم	آترازیت	دارد	40 KG	35 cm	3D	63 mm	321 mm	370 mm	400*340*160 mm
B413	اسلیم	آترازیت	دارد	40 KG	40 cm	3D	63 mm	371 mm	420 mm	450*340*160 mm
B414	اسلیم	آترازیت	دارد	40 KG	45 cm	3D	63 mm	421 mm	470 mm	500*340*160 mm
B415	اسلیم	آترازیت	دارد	40 KG	50 cm	3D	63 mm	471 mm	520 mm	550*340*160 mm

میزان تنظیم محوری X

+1.5mm -1.5mm

میزان تنظیم محوری Y

+2mm -2mm

میزان تنظیم محوری Z

+1.5mm -2.5mm

متعلقات

فرانت جلو ۱۱۰ cm

بدنه دو عدد

ریل دو عدد

پلاک دو عدد

قفل جلو دو عدد

براکت پشت دو عدد

ابعاد مورد نیاز

عرض پشت کشو ۴۰ میلی متر - (عرض داخل به داخل یونیت)

۱۰۶ mm

۱۰

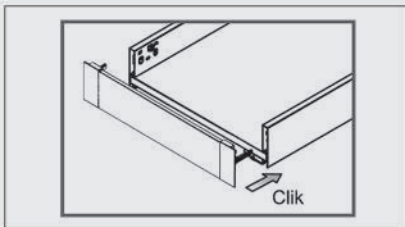
۱۴

۳۰

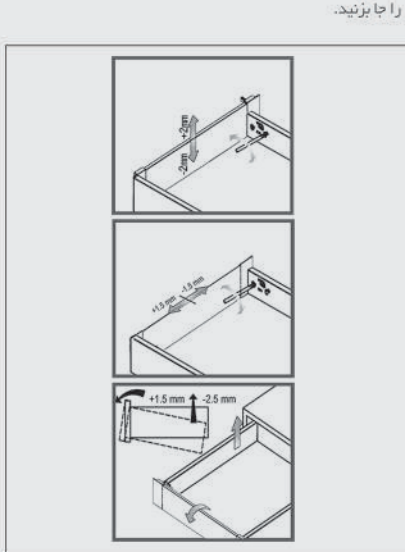
عرض کف کشو ۱۹ میلی متر - (عرض داخل به داخل یونیت)

۵. فرانت کشو را به باکس کشو متصل نمایید.

باکس کشو را روی بدنه ریل جا بزنید.

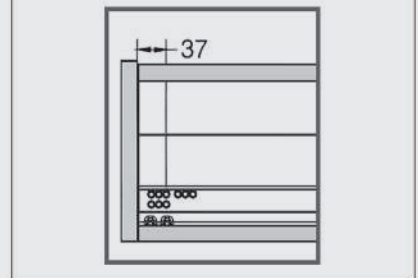
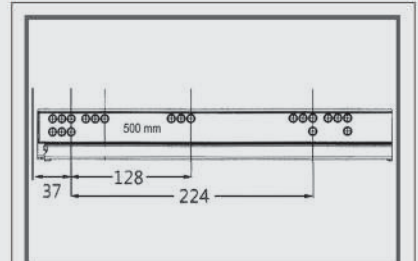
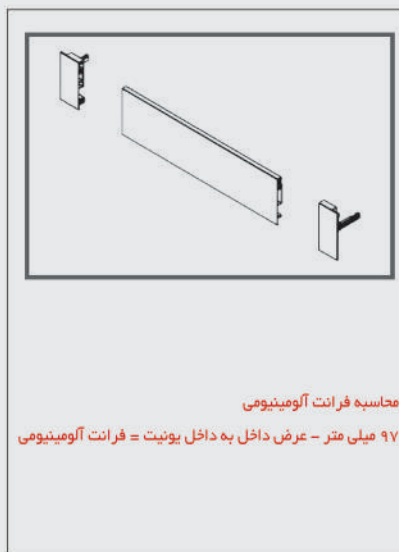
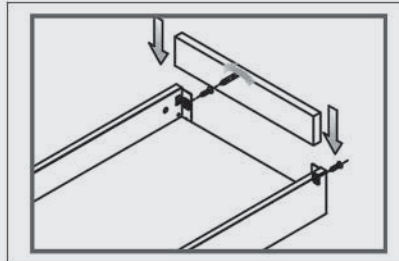


۶. فرانت کشو را مطابق شکل مقابل ریگلاژ نمایید و در انتها پلاک فانتونی را جا بزنید.



۱. سوراخ ها را مطابق شکل زیر اجرا نمایید و ریل ها را نصب کنید. ۳. پشت کشو را به بدنه ها وصل نمایید.

۴. براکت های جلو را به فرانت توسط پیچ متصل کنید.



۲. کف کشو را مطابق شکل زیر به بدنه کشو پیچ نمایید.

