

اسلیم اینتر ارتفاع بلند با فرانت آلومینیوم

ریل بدنه دار اسلیم اینتر ارتفاع بلند با فرانت آلومینیوم عمق ۳۰	B416
ریل بدنه دار اسلیم اینتر ارتفاع بلند با فرانت آلومینیوم عمق ۳۵	B417
ریل بدنه دار اسلیم اینتر ارتفاع بلند با فرانت آلومینیوم عمق ۴۰	B418
ریل بدنه دار اسلیم اینتر ارتفاع بلند با فرانت آلومینیوم عمق ۴۵	B419
ریل بدنه دار اسلیم اینتر ارتفاع بلند با فرانت آلومینیوم عمق ۵۰	B420



سایز کارتن	حداقل عمق مورد نیاز	عمق کف کشو	ارتفاع پشت کشو	نوع ریگلاژ	عمق ریل	وزن قابل تحمل	آرامید	جنس بدنه	سری	کد UIA
500*350*160 mm	320 mm	271 mm	148 mm	3D	30 cm	40 KG	دارد	آسترزیت	اسلیم	B416
500*400*160 mm	370 mm	321 mm	148 mm	3D	35 cm	40 KG	دارد	آسترزیت	اسلیم	B417
500*450*160 mm	420 mm	371 mm	148 mm	3D	40 cm	40 KG	دارد	آسترزیت	اسلیم	B418
500*500*160 mm	470 mm	421 mm	148 mm	3D	45 cm	40 KG	دارد	آسترزیت	اسلیم	B419
545*500*160 mm	520 mm	471 mm	148 mm	3D	50 cm	40 KG	دارد	آسترزیت	اسلیم	B420

میزان تنظیم محور X

+1.5mm -1.5mm

میزان تنظیم محور Y

+2mm -2mm

میزان تنظیم محور Z

+1.5mm -2.5mm

متعلقات

فرانت جلو 110 cm

بدنه دو عدد

ریل دو عدد

پلاک دو عدد

قفل جلو دو عدد

برکت پشت دو عدد

میله فرانت 110 cm

ابعاد مورد نیاز

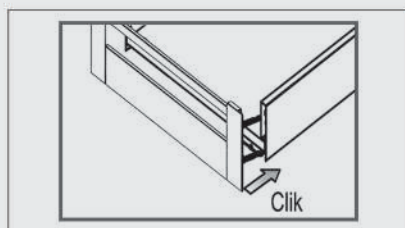
عرض پشت کشو

۴۰ میلی متر - (عرض داخل به داخل یونیت)

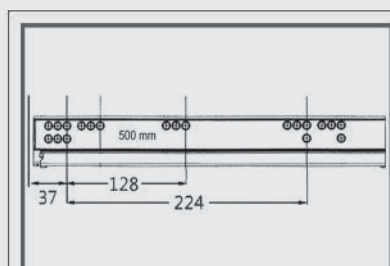
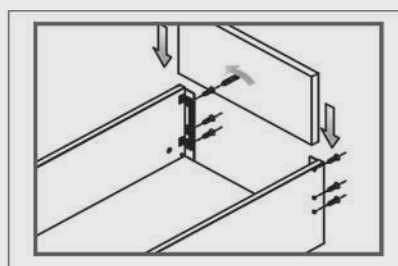
۱۹ میلی متر - (عرض داخل به داخل یونیت)

۵. فرانت کشو را به باکس کشو متصل نمایید.

باکس کشو را روی بدنه ریل جا بزنید.

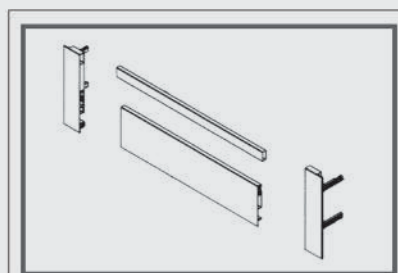
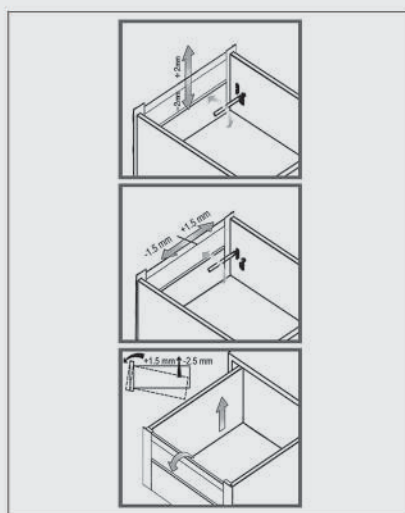
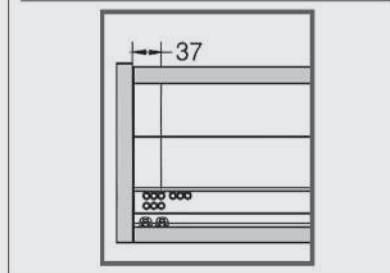


۱. سوراخ ها را مطابق شکل زیر اجرا نمایید و ریل ها را نصب کنید.



۶. فرانت کشو را مطابق شکل مقابل ریگلاژ نمایید و در انتها پلاک فانتونی را جا بزنید.

۴. برکت های جلو را به فرانت و میله فرانت توسط پیچ بهم متصل کنید.



محاسبه فرانت آلومینیومی
۹۷ میلی متر - عرض داخل به داخل یونیت = فرانت آلومینیومی

۲. کف کشو را مطابق شکل زیر به بدنه کشو پیچ نمایید.

