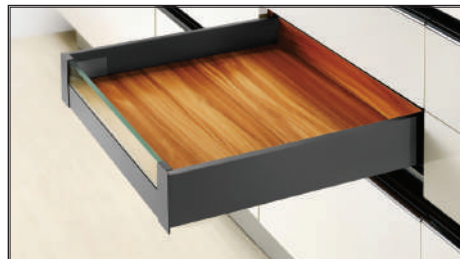


اسلیم اینتر ارتفاع کوتاه با فرانت شیشه (بدون شیشه جلو)

B421	ریل بدنه دار اسلیم اینتر کوتاه با براکت و فرانت شیشه عمق ۳۰
B422	ریل بدنه دار اسلیم اینتر کوتاه با براکت و فرانت شیشه عمق ۳۵
B423	ریل بدنه دار اسلیم اینتر کوتاه با براکت و فرانت شیشه عمق ۴۰
B424	ریل بدنه دار اسلیم اینتر کوتاه با براکت و فرانت شیشه عمق ۴۵
B425	ریل بدنه دار اسلیم اینتر کوتاه با براکت و فرانت شیشه عمق ۵۰



سایز کارتن	حداقل عمق مورد نیاز	عمق کف گشو	ارتفاع پشت گشو	نوع ریگلاژ	عمق ریل	وزن قابل تحمل	آرامید	جنس بدنه	سری	کد کاب
350*340*160 mm	320 mm	271 mm	63 mm	3D	30 cm	40 KG	دارد	آترازیت	اسلیم	B421
400*340*160 mm	370 mm	321 mm	63 mm	3D	35 cm	40 KG	دارد	آترازیت	اسلیم	B422
450*340*160 mm	420 mm	371 mm	63 mm	3D	40 cm	40 KG	دارد	آترازیت	اسلیم	B423
500*340*160 mm	470 mm	421 mm	63 mm	3D	45 cm	40 KG	دارد	آترازیت	اسلیم	B424
550*340*160 mm	520 mm	471 mm	63 mm	3D	50 cm	40 KG	دارد	آترازیت	اسلیم	B425

میزان تنظیم محور X

+1.5mm -1.5mm

میزان تنظیم محور Y

+2mm -2mm

میزان تنظیم محور Z

+1.5mm -2.5mm

متعلقات

فرانت جلو ۱۱۰ cm

بدنه دو عدد

ریل دو عدد

پلاک دو عدد

قفل جلو دو عدد

براکت پشت دو عدد

ابعاد مورد نیاز

عرض پشت گشو

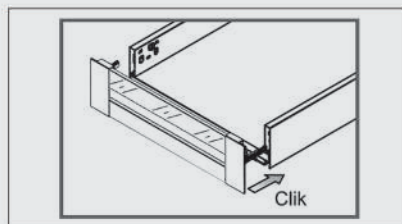
عرض داخل به داخل یونیت (۴۰ میلی متر)

عرض کف گشو

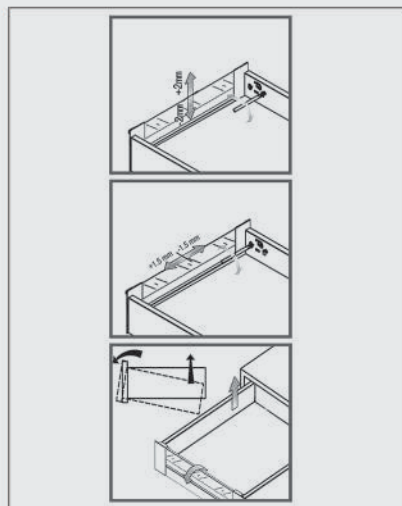
عرض داخل به داخل یونیت (۱۹ میلی متر)

۵. فرانت گشو را به باکس گشو متصل نمایید.

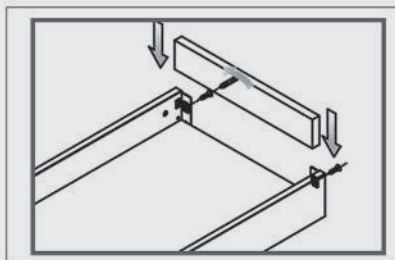
باکس گشو را روی بدنه ریل جا بزنید.



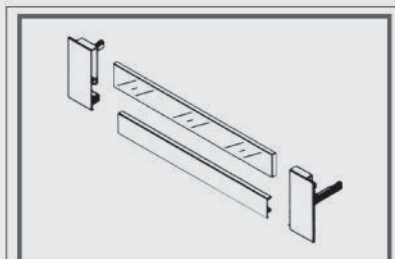
۶. فرانت گشو را مطابق شکل مقابل ریگلاژ نمایید و در انتها پلاک فانتونی را جا بزنید.



۳. پشت گشو را به بدنه ها وصل نمایید.



۴. براکت های جلو را به فرانت شیشه توسط پیچ متصل کنید.



محاسبه فرانت آلومینیومی

۹۷ میلی متر - عرض داخل به داخل یونیت = فرانت آلومینیومی

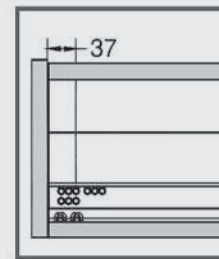
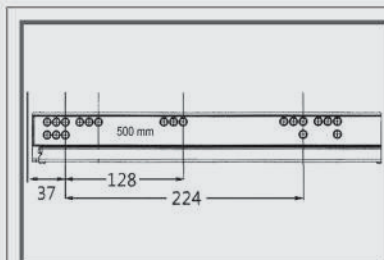
محاسبه فرانت شیشه

۷۲ میلی متر - عرض داخل به داخل یونیت = فرانت شیشه

۴۶ میلی متر = ارتفاع شیشه

۱۰ میلی متر = ضخامت شیشه

۱. سوراخ ها را مطابق شکل زیر اجرا نمایید و ریل ها را نصب کنید.



۲. کف گشو را مطابق شکل زیر به بدنه گشو پیچ نمایید.

