

اسلیم شیشه ارتفاع کوتاه

B501	ریل بدنه دار اسلیم شیشه کوتاه عمق ۳۰
B502	ریل بدنه دار اسلیم شیشه کوتاه عمق ۳۵
B503	ریل بدنه دار اسلیم شیشه کوتاه عمق ۴۰
B504	ریل بدنه دار اسلیم شیشه کوتاه عمق ۴۵
B505	ریل بدنه دار اسلیم شیشه کوتاه عمق ۵۰



کد کالا	سری	جنس بدنه	آرامید	وزن قابل تحمل	عمق ریل	نوع ریگلاژ	ارتفاع پشت کشو	عمق کف کشو	حداقل عمق مورد نیاز	سایز کارتن
B501	اسلیم شیشه	آترازیت	دارد	40 KG	30 cm	3D	63 mm	271 mm	320 mm	350*340*160 mm
B502	اسلیم شیشه	آترازیت	دارد	40 KG	35 cm	3D	63 mm	321 mm	370 mm	400*340*160 mm
B503	اسلیم شیشه	آترازیت	دارد	40 KG	40 cm	3D	63 mm	371 mm	420 mm	450*340*160 mm
B504	اسلیم شیشه	آترازیت	دارد	40 KG	45 cm	3D	63 mm	421 mm	470 mm	500*340*160 mm
B505	اسلیم شیشه	آترازیت	دارد	40 KG	50 cm	3D	63 mm	471 mm	520 mm	550*340*160 mm

میزان تنظیم محور X

+1.5mm -1.5mm

میزان تنظیم محور Y

+2mm -2mm

میزان تنظیم محور Z

+1.5mm -2.5mm

متعلقات

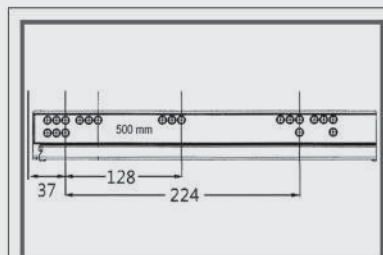
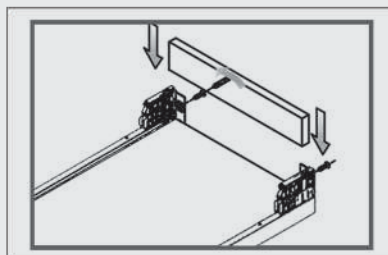
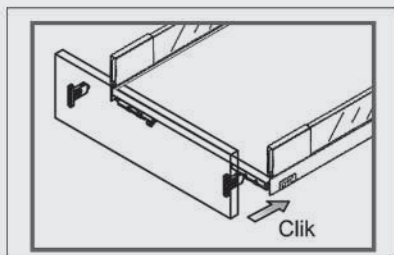
ریل دو عدد
بدنه دو عدد
شیشه دو عدد
براکت پشت دو عدد
قفل جلو دو عدد
درپوش جلو دو عدد
درپوش پشت دو عدد

ابعاد مورد نیاز

عرض پشت کشو
۴۰ میلی متر - (عرض داخل به داخل پیونیت)

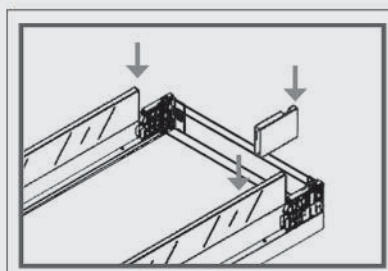
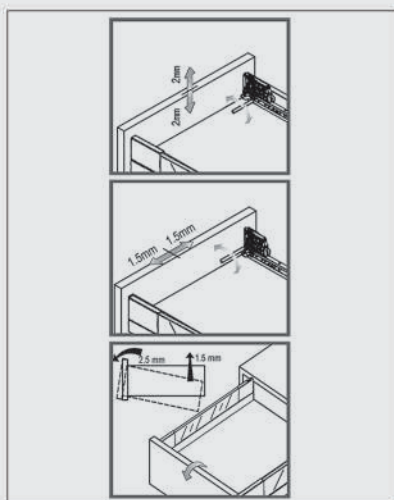
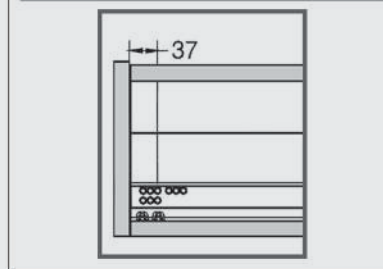
۱۹ میلی متر - (عرض داخل به داخل پیونیت)

۱. سوراخ ها را مطابق شکل زیر اجرا نمایید و ریل ها را نصب کنید. ۳. پشت کشو را به بدنه ها وصل نمایید.

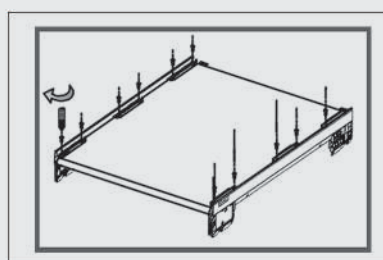
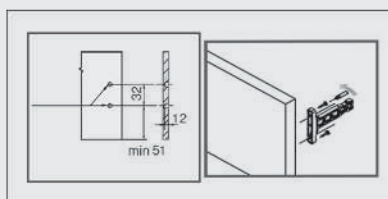


۴. درب کشو را مطابق شکل مقابل ریگلاژ نمایید و در انتها پلاک فانتونی را جا بزنید.

۴. شیشه ها و درپوش های شیشه بصورت کشویی جا بزنید.



۵. درب کشو را به پاکس کشو متصل نمایید.



۲. کف کشو را مطابق شکل زیر به بدنه کشو پیچ نمایید.