

## دیل باکس ارتفاع کوتاه

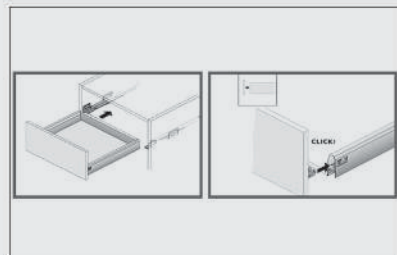
B001	ریل بدنه دار دیل باکس کوتاه عمق ۳۰
B002	ریل بدنه دار دیل باکس کوتاه عمق ۳۵
B003	ریل بدنه دار دیل باکس کوتاه عمق ۴۰
B004	ریل بدنه دار دیل باکس کوتاه عمق ۴۵
B005	ریل بدنه دار دیل باکس کوتاه عمق ۵۰



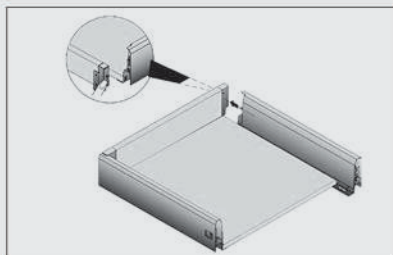
کد کالا	سری	جنس بدنه	آرامیند	وزن قابل تحمل	عمق ریل	نوع ریگلاژ	ارتفاع پشت کشو	عمق کف کشو	حداقل عمق مورد نیاز	سایز کارتن
B001	دیل باکس	آترازیت	دارد	45 KG	30 cm	2D	68 mm	294 mm	320 mm	325*420*180 mm
B002	دیل باکس	آترازیت	دارد	45 KG	35 cm	2D	68 mm	344 mm	370 mm	375*420*180 mm
B003	دیل باکس	آترازیت	دارد	45 KG	40 cm	2D	68 mm	394 mm	420 mm	425*420*180 mm
B004	دیل باکس	آترازیت	دارد	45 KG	45 cm	2D	68 mm	444 mm	470 mm	475*420*180 mm
B005	دیل باکس	آترازیت	دارد	45 KG	50 cm	2D	68 mm	494 mm	520 mm	525*420*180 mm

<p><b>میزان تنظیم محور X</b></p>	<p><b>میزان تنظیم محور Y</b></p>	<p><b>میزان تنظیم محور Z</b></p>	<p><b>متعلقات</b></p>	<p><b>ابعاد مورد نیاز</b></p> <p>عرض پشت کشو ۹۰ میلی متر - (عرض داخل به داخل یونیت)</p> <p>عرض کف کشو ۸۰ میلی متر - (عرض داخل به داخل یونیت)</p>
----------------------------------	----------------------------------	----------------------------------	-----------------------	--

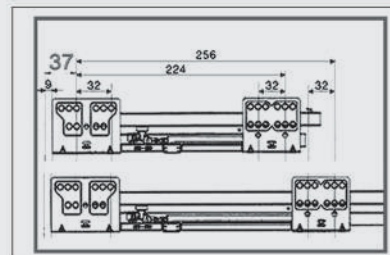
۱. سوراخ ها را مطابق شکل زیر اجرا نمایید و ریل ها را نصب کنید. ۲. براکتهای نصب شده روی پشت کشو را به انتهای بدنه ریل متصل نمایید. ۳. درب کشو را به باکس کشو متصل نمایید و سپس باکس کشو را جا بزنید.



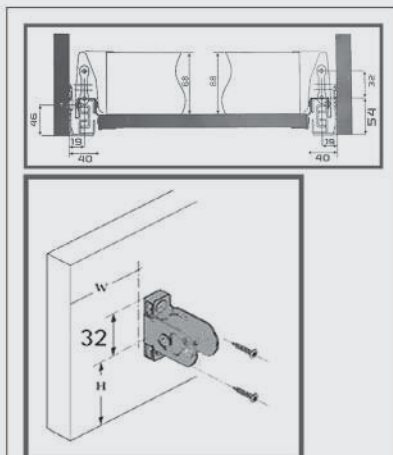
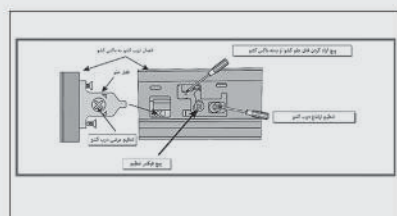
۷. درب کشو را مطابق شکل مقابل ریگلاژ نمایید و سپس پیچ فیکس تنظیم را محکم نمایید. پلاک فانتونی را جا بزنید.



۵. قفل جلو را بر روی درب نصب نمایید.



۲. براکت ها را مطابق شکل زیر به پشت کشو وصل نمایید.



۳. کف کشو را مطابق شکل زیر به بدنه کشو پیچ نمایید.

W (عرض درب - عرض یونیت) - ضخامت ورق بدنه یونیت + ۱۹ میلی متر  
H = ۵۴ میلی متر + فاصله لبه پایین درب کشو تا زیر ریل کشو

