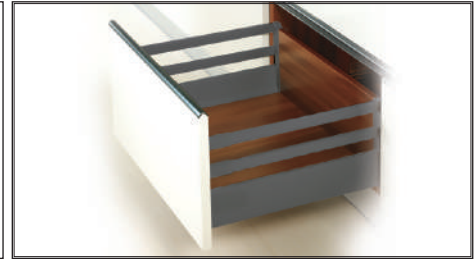


دبل باکس ارتفاع بلند با دبل گالری

ریل بدنه دار دبل باکس ارتفاع بلند با دبل گالری مربعی عمق ۳۰	B006
ریل بدنه دار دبل باکس ارتفاع بلند با دبل گالری مربعی عمق ۳۵	B007
ریل بدنه دار دبل باکس ارتفاع بلند با دبل گالری مربعی عمق ۴۰	B008
ریل بدنه دار دبل باکس ارتفاع بلند با دبل گالری مربعی عمق ۴۵	B009
ریل بدنه دار دبل باکس ارتفاع بلند با دبل گالری مربعی عمق ۵۰	B010



کد کات	سری	جنس بدنه	آر امبند	وزن قابل تحمل	عمق ریل	نوع ریگلاژ	ارتفاع پشت گشو	عمق کف گشو	حداقل عمق مورد نیاز	سایز کارتن
B006	دبل باکس	آسترزیت	دارد	45 KG	30 cm	2D	180 mm	294 mm	320 mm	325*395*210 mm
B007	دبل باکس	آسترزیت	دارد	45 KG	35 cm	2D	180 mm	344 mm	370 mm	375*395*210 mm
B008	دبل باکس	آسترزیت	دارد	45 KG	40 cm	2D	180 mm	394 mm	420 mm	425*395*210 mm
B009	دبل باکس	آسترزیت	دارد	45 KG	45 cm	2D	180 mm	444 mm	470 mm	475*395*210 mm
B010	دبل باکس	آسترزیت	دارد	45 KG	50 cm	2D	180 mm	494 mm	520 mm	525*395*210 mm

میزان تنظیم محور X

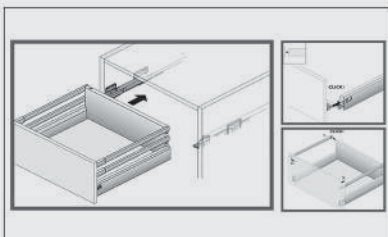
میزان تنظیم محور Y

میزان تنظیم محور Z

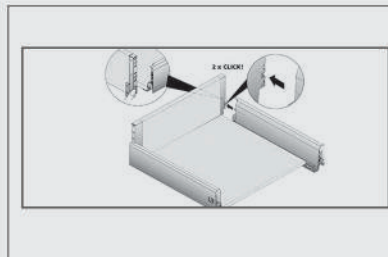
متعلقات

ابعاد مورد نیاز

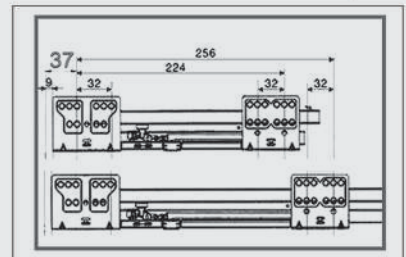
۱. سوراخ ها را مطابق شکل زیر اجرا نمایید و ریل ها را نصب کنید. ۲. براکتهای نصب شده روی پشت گشو را به انتهای بدنه ریل متصل نمایید. ۳. درب گشو را به باکس گشو متصل نمایید. سپس میله گالری ها را به درب گشو متصل نمایید. باکس را روی بدنه ریل جا بزنید.



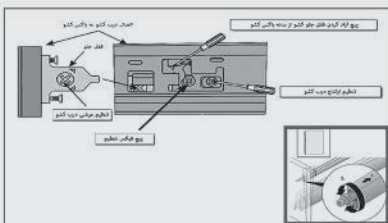
۴. درب گشو را مطابق شکل زیر ریگلاژ نمایید و سپس پیچ فیکس تنظیم را محکم نمایید. با باز و بسته کردن میله گالری درب را به سمت داخل یا بیرون میتوانید ریگلاژ کنید و در انتها کاور را بصورت کشویی جا بزنید.



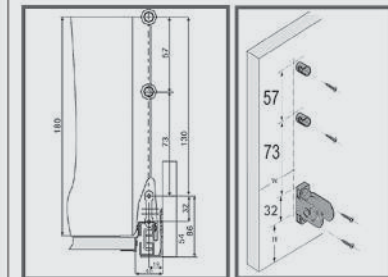
۵. قفل جلو و پایه های میله گالری را بر روی درب نصب نمایید.



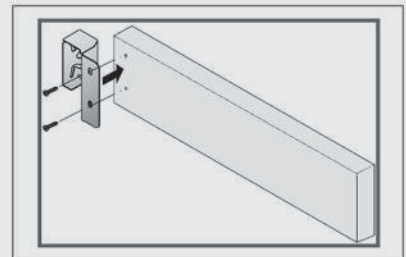
۶. براکت ها را مطابق شکل زیر به پشت گشو وصل نمایید.



برای جدا کردن باکس گشو از ریل کافیسیت آنرا تا انتها بیرون کشیده و به سمت بالا بکشید و برای جا زدن، باکس را روی ریل گذاشته و به سمت داخل فشار دهید.



۲ / (عرض درب - عرض یونیت) - (ضخامت ورق بدنه یونیت) + ۱۹ = میلیمتر W
۵۴ میلیمتر + فاصله لبه پایین درب گشو تا زیر ریل گشو = H



۳. کف گشو را مطابق شکل زیر به بدنه گشو پیچ نمایید.

