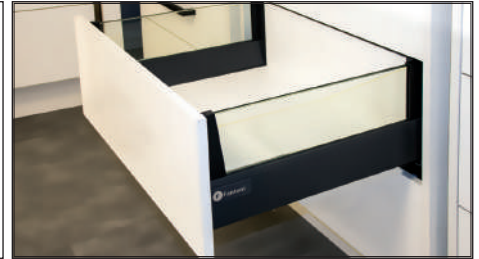


دبل باکس ارتفاع بلند با دیزاین سایید شیشه

B011	ریل بدنه دار دبل باکس بلند با دیزاین سایید شیشه عمق ۳۰
B012	ریل بدنه دار دبل باکس بلند با دیزاین سایید شیشه عمق ۳۵
B013	ریل بدنه دار دبل باکس بلند با دیزاین سایید شیشه عمق ۴۰
B014	ریل بدنه دار دبل باکس بلند با دیزاین سایید شیشه عمق ۴۵
B015	ریل بدنه دار دبل باکس بلند با دیزاین سایید شیشه عمق ۵۰



سایز کارتن	حداقل عمق مورد نیاز	عمق کف کشو	ارتفاع پشت کشو	نوع ریگلاژ	عمق ریل	وزن قابل تحمل	آرامید	جنس بدنه	سری	کد کالا
---	320 mm	294 mm	180 mm	2D	30 cm	45 KG	دارد	آترازیت	دبل باکس	B011
---	370 mm	344 mm	180 mm	2D	35 cm	45 KG	دارد	آترازیت	دبل باکس	B012
---	420 mm	394 mm	180 mm	2D	40 cm	45 KG	دارد	آترازیت	دبل باکس	B013
---	470 mm	444 mm	180 mm	2D	45 cm	45 KG	دارد	آترازیت	دبل باکس	B014
---	520 mm	494 mm	180 mm	2D	50 cm	45 KG	دارد	آترازیت	دبل باکس	B015

میزان تنظیم محور X

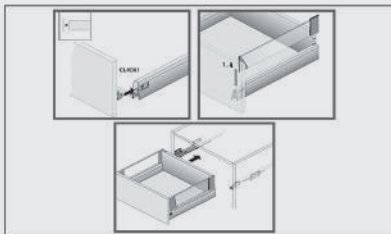
میزان تنظیم محور Y

میزان تنظیم محور Z

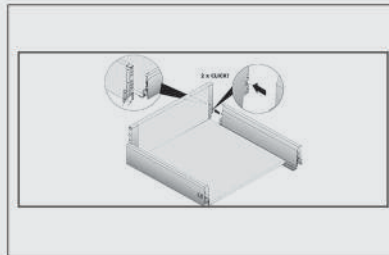
متعلقات

ابعاد مورد نیاز

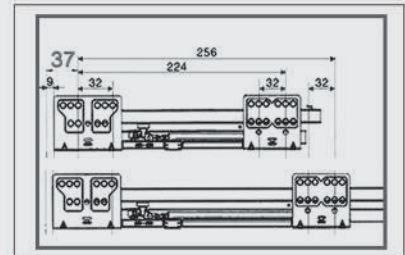
۱. سوراخ ها را مطابق شکل زیر اجرا نمایید و ریل ها را نصب کنید.
 ۲. برکتهای نصب شده روی پشت کشو را به انتهای بدنه ریل متصل نمایید.
 ۳. درب کشو را به باکس کشو متصل نمایید. و دیزاین سایید را بصورت کشویی از بالا به پایین جا بزنید و باکس کشو را روی بدنه ریل جا بزنید.



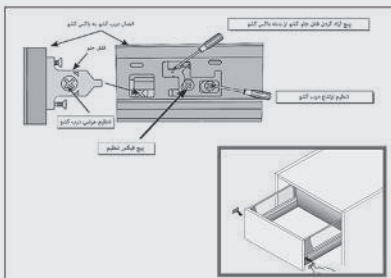
۴. قفل جلو و پایه های کانکتور شیشه را بر روی درب نصب نمایید.



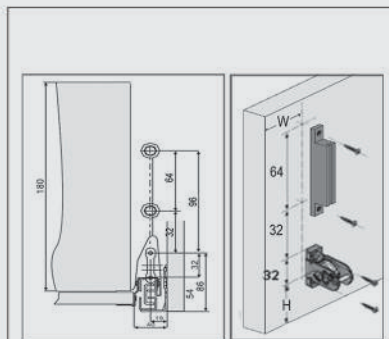
۵. برکت ها را مطابق شکل زیر به پشت کشو وصل نمایید.



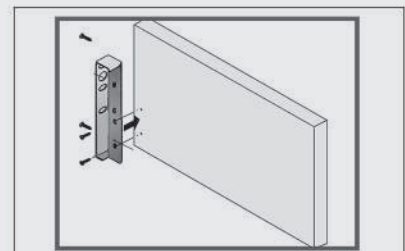
۶. درب کشو را مطابق شکل زیر ریگلاژ نمایید و سپس بیچ فیکس تنظیم را محکم نمایید. پلاک فانتومی را جا بزنید.



برای جدا کردن باکس کشو از ریل کفایت آنرا تا انتها بیرون کشیده و به سمت بالا بکشید و برای جا زدن، باکس را روی ریل گذاشته و به سمت داخل فشار دهید.



۴ / عرض درب - عرض یونیت - ضخامت ورق بدنه یونیت)) + ۱۹ میلیتر = W
 ۵۴ میلیتر + فاصله لبه پایین درب کشو تا زیر ریل کشو = H



۳. کف کشو را مطابق شکل زیر به بدنه کشو بیچ نمایید.

