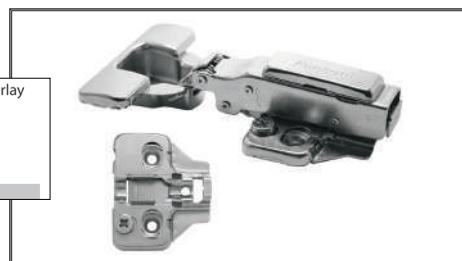
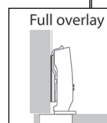
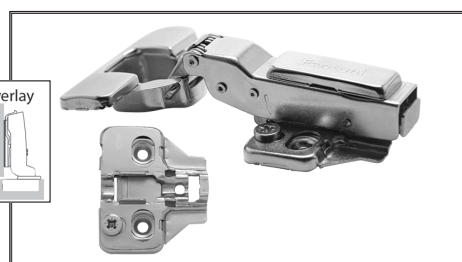
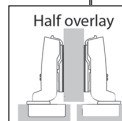


نولا آرامبند استارپلاس با پایه صلیبی 3D

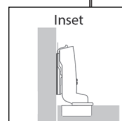
A001 | نولا آرامبند استارپلاس روکار کلیپسی ۱۱۰ درجه با پایه صلیبی 3D



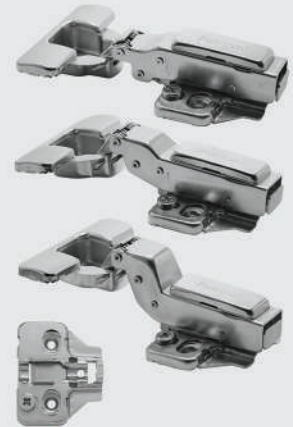
A002 | نولا آرامبند استارپلاس نیمه روکار کلیپسی ۱۱۰ درجه با پایه صلیبی 3D



A003 | نولا آرامبند استارپلاس توکار کلیپسی ۱۱۰ درجه با پایه صلیبی 3D

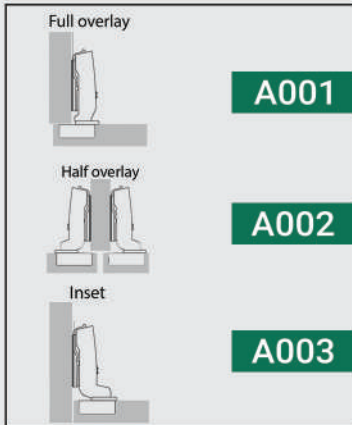


لولا آرامبند استارپلاس با پایه صلیبی 3D

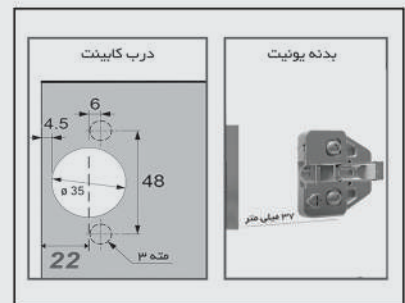


توضیحات

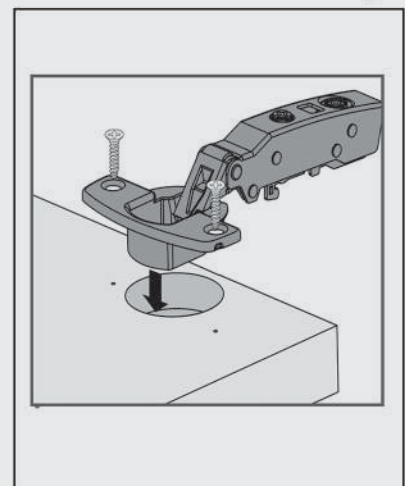
۱. دارای آرامبند
۲. قابلیت ریگلاژ دارد
۳. کاپ لولا ۳۵ میلی متر
۴. دارای پمپ یک سر لاستیک ABS
۵. پایه 3D



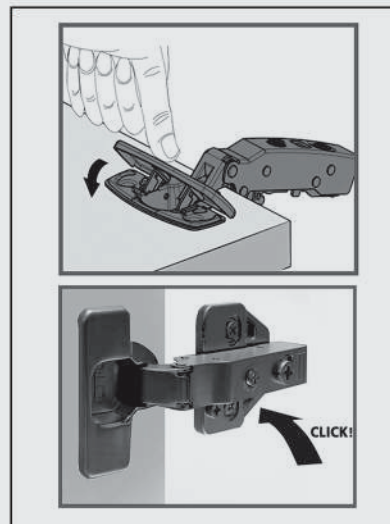
ابعاد فنی:



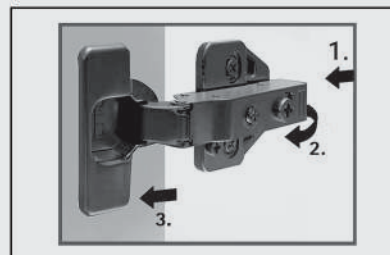
۱. ابتدا مطابق با ابعاد فنی سوراخ ها را اجرا نمایید. سپس پایه و لولا را بیچ نمایید.



۲. لولا را به صورت کلیپسی بر روی پایه جا بزنید و پلاک را نصب نمایید.



۳. جهت جدا نمودن درب از یونیت کافیسست مراحل زیر را انجام دهید.



۴. مطابق تصاویر زیر لولا را ریگلاژ نمایید.

