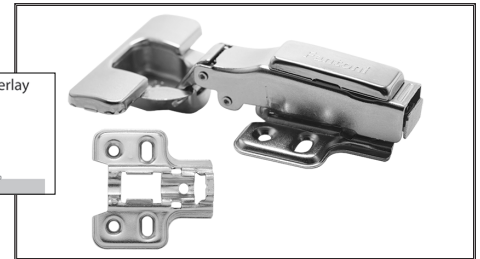
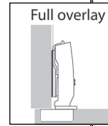
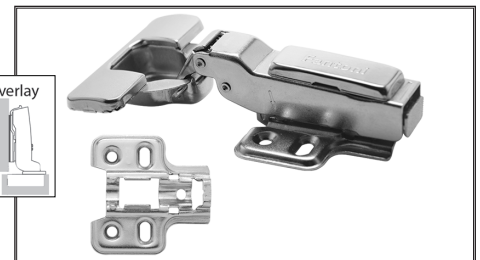
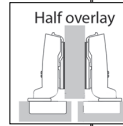


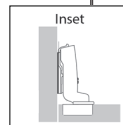
A021 نولاساده اكو روكار كليپسى ۱۱۰ درجه با پایه چهار پیچ



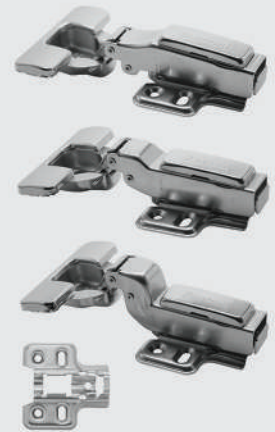
A022 نولاساده اكو نيمه روكار كليپسى ۱۱۰ درجه با پایه چهار پیچ



A023 نولاساده اكو توکار كليپسى ۱۱۰ درجه با پایه چهار پیچ

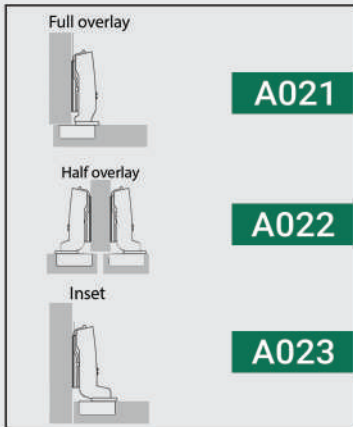


## لولا ساده اگو با پایه چهار پیچ



### توضیحات

۱. بدون آرامبند
۲. قابلیت ریگلاژ دارد
۳. کاپ لولا ۳۵ میلی متر
۴. پایه چهار پیچ

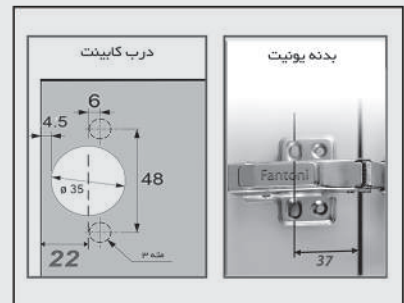


A021

A022

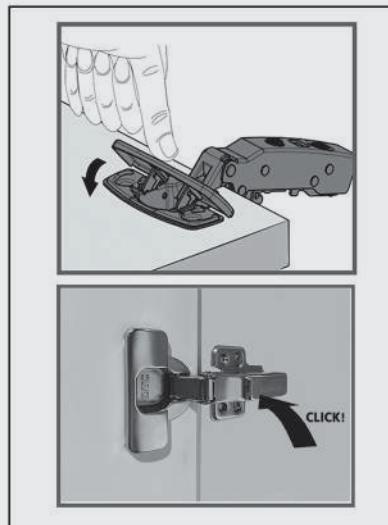
A023

ابعاد فنی:

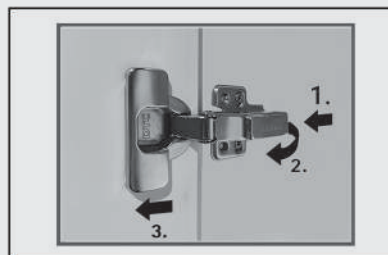


۱. ابتدا مطابق با ابعاد فنی سوراخ ها را اجرا نمایید. سپس پایه و لولا را بیچ نمایید.

۲. لولا را به صورت کلیپسی بر روی پایه جا بزنید و پلاک را نصب نمایید.



۳. جهت جدا نمودن درب از یونیت کافیسست مراحل زیر را انجام دهید.



۴. مطابق تصاویر زیر لولا را ریگلاژ نمایید.

