

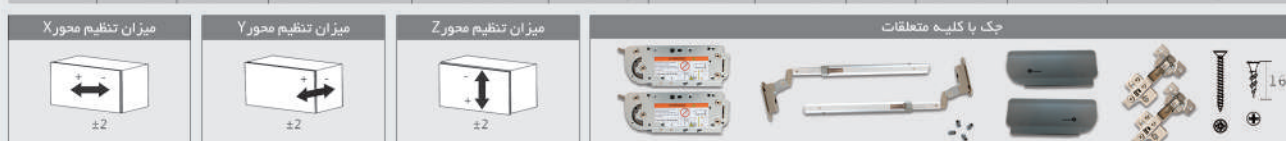
مکانیزم جک HF مدل لوکس



W=5-7 kg
w=7-9.5 kg

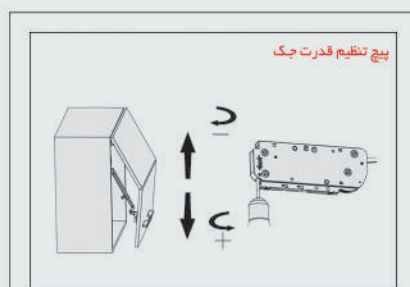
C421 مکانیزم جک HF مدل LUX سبک
C422 مکانیزم جک HF مدل LUX سنگین

کد کالا	سری	ارتفاع یونیت	عمق یونیت	ابعاد کارتن	قدرت جک Kg	ریگلاژ بازو	ریگلاژ جک	آرامید	زاویه بازشو	شابلون نصب	وزن جک با کلیه متعلقات
C421	HF-LUX	600-900mm	داخل به داخل 300mm	380mm-155mm-80mm	5-7 Kg	دارد	دارد	دارد	45-120	دارد	2.9 Kg
C422	HF-LUX	600-900mm	داخل به داخل 300mm	380mm-155mm-80mm	7-9.5 Kg	دارد	دارد	دارد	45-120	دارد	2.9 Kg

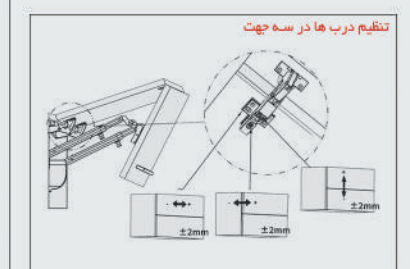


برای ورق های به ضخامت ۱۶ میلیمتر $\frac{W \text{ Door (kg)}}{وزن درب} = \frac{H \text{ Door (mm)}}{ارتفاع درب} \times \frac{L \text{ Door (mm)}}{طول درب} \times 12$
برای ورق های به ضخامت ۱۸ میلیمتر $\times 13$

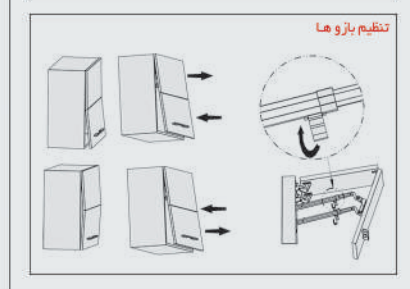
۴. با استفاده از پیچ های نشان داده شده در تصویر زیر قدرت جک را تنظیم کنید.



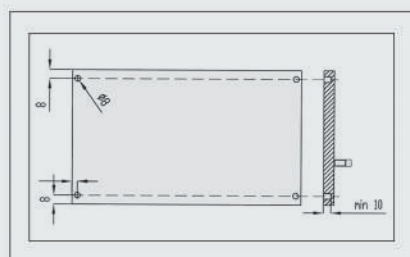
پیچ تنظیم قدرت جک



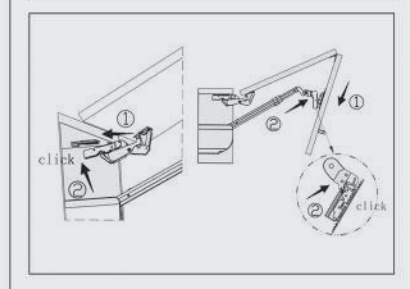
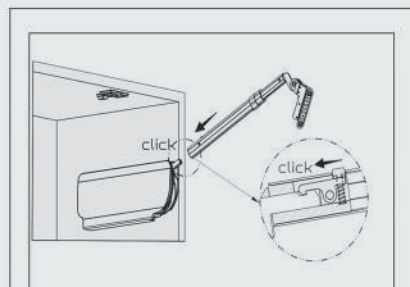
تنظیم درب ها در سه جهت



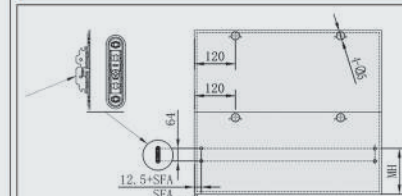
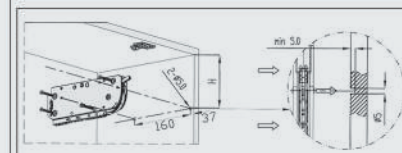
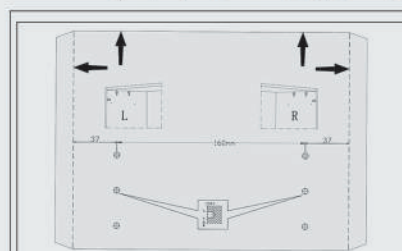
تنظیم باز و ها



۳. مکانیزم را مطابق تصویر زیر نصب کنید.



۱. با استفاده از شابلون، محل دقیق جک را با توجه به ارتفاع یونیت علامت بزنید و سپس نصب نمایید. سپس محل دقیق لولا ها و براکت های بازو را به دست آورده و نصب نمایید.



SOF = ضخامت بدنه
SFA = مقدار بادخور - ضخامت بدنه

Cabinet height (n=0-9)	H (n=0-9)	MH
6n0	105+3×n	165
7n0	135+3×n	195
8n0	165+3×n	225