

## مکانیزم جک HL دستی



W=3-5 kg	مکانیزم جک HL اتوبوسی دستی سبک سری ۵	C501
w=5-8 kg	مکانیزم جک HL اتوبوسی دستی سنگین سری ۵	C502

وزن جک با کلیه متعلقات	شابلون نصب	فضای بالای یونیت	آرامند	ریگلاژ قدرت جک	ریگلاژ بازو	قدرت جک PF	ابعاد کارتن	عمق یونیت	ارتفاع یونیت	سری	کد کالا
5.422 Kg	دارد	350mm	دارد	دارد	ندارد	1500-3000	390mm-115mm-90mm	داخل به داخل 300mm	450-580 mm	دستی HL	C501
5.422 Kg	دارد	350mm	دارد	دارد	ندارد	2500-5000	390mm-115mm-90mm	داخل به داخل 300mm	450-580 mm	دستی HL	C502

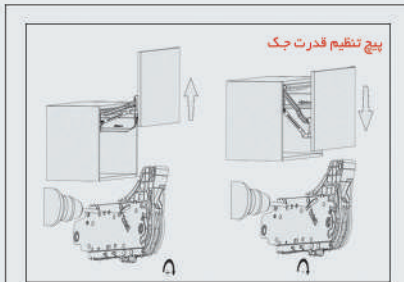


برای ورق های به ضخامت ۱۶ میلیمتر  $W_{Door (kg)} = \frac{H_{Door (m)}}{12} \times \frac{L_{Door (m)}}{13}$   
 برای ورق های به ضخامت ۱۸ میلیمتر

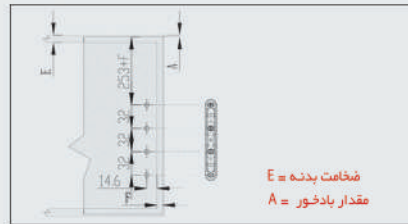
۴. با استفاده از پیچ های نشان داده شده در تصویر زیر جک را ریگلاژ نمایید.

۲. براکت روی درب را با توجه به ابعاد داده شده در تصویر زیر نصب نمایید.

۱. با استفاده از شابلون، محل دقیق جک را با توجه به ارتفاع یونیت علامت بزنید و سپس نصب نمایید.

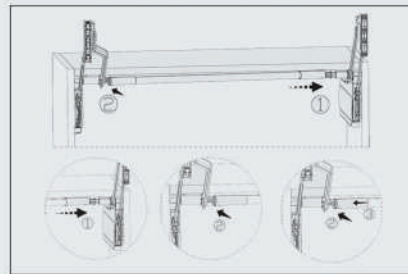


پیچ تنظیم قدرت جک

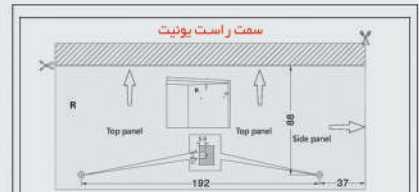
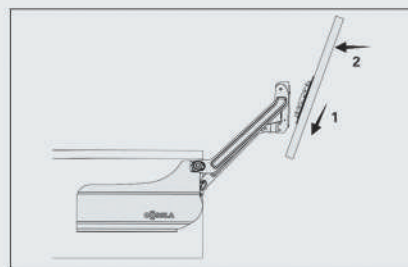


E = ضخامت بدنه  
A = مقدار بادخور

۳. میله مابین دو جک را متصل کنید.



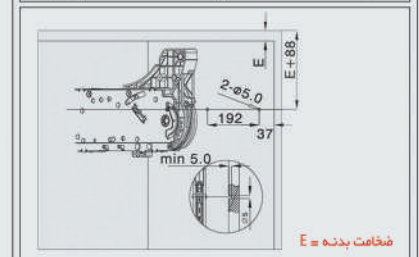
۳. درب را به جک متصل نمایید.



سمت راست یونیت



سمت چپ یونیت



E = ضخامت بدنه

