

## مکانیزم جک پمپی آرامبند



|      |  |
|------|--|
| C131 | مکانیزم جک پمپی ۸۰ نیوتن با آرامبند سری ۸  |
| C132 | مکانیزم جک پمپی ۱۰۰ نیوتن با آرامبند سری ۸ |
| C133 | مکانیزم جک پمپی ۱۲۰ نیوتن با آرامبند سری ۸ |
| C134 | مکانیزم جک پمپی ۱۵۰ نیوتن با آرامبند سری ۸ |

| کد UIC | سری   | ارتفاع یونیت | طول بازو | قدرت جک Kg | ریگلاژ جک | آرامبند | شابلون نصب | وزن جک با کلیه متعلقات |
|--------|-------|--------------|----------|------------|-----------|---------|------------|------------------------|
| C131   | 80 N  | 250-600      | 118 mm   | 2.5 Kg     | ندارد     | دارد    | ندارد      | 0.12 Kg                |
| C132   | 100 N | 250-600      | 118 mm   | 2.8 Kg     | ندارد     | دارد    | ندارد      | 0.12 Kg                |
| C133   | 120 N | 250-600      | 118 mm   | 3.10 Kg    | ندارد     | دارد    | ندارد      | 0.12 Kg                |
| C134   | 150 N | 250-600      | 118 mm   | 3.40 Kg    | ندارد     | دارد    | ندارد      | 0.12 Kg                |

| میزان تنظیم محور X | میزان تنظیم محور Y | میزان تنظیم محور Z | متعلقات |
|--------------------|--------------------|--------------------|---------|
| ندارد              | ندارد              | ندارد              |         |

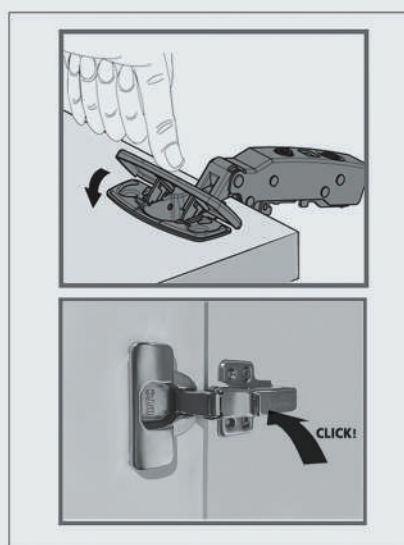
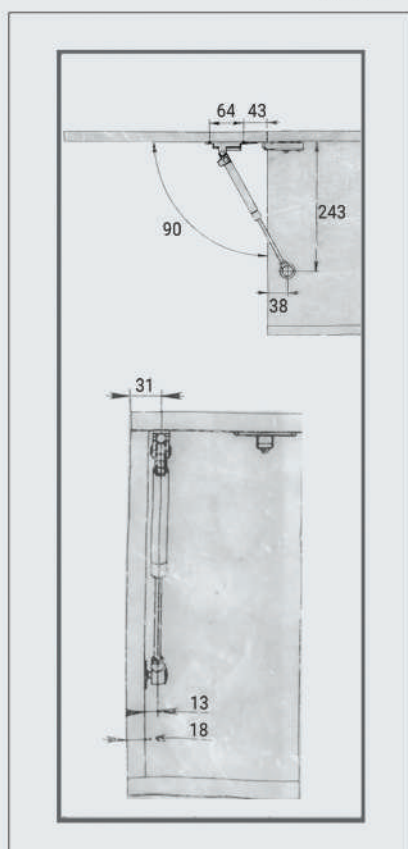
ابعاد فنی:

۲. لولا را به صورت کلیپسی بر روی پایه جا بزنید و پلاک را نصب

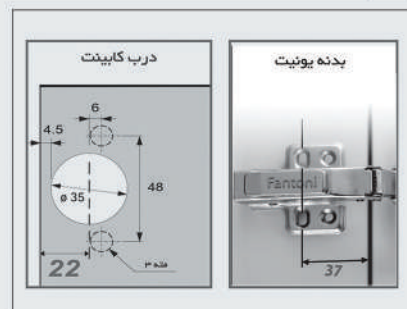
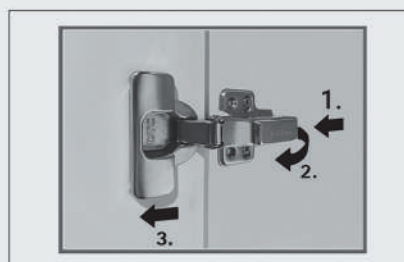
۴. مطابق با ابعاد داده شده در تصویر زیر جک را به درب و بدنه

نصب نمایید.

نمایید.



۳. جهت جدا نمودن درب از یونیت کافیسیت مراحل زیر را انجام دهید.



۱. ابتدا مطابق با ابعاد فنی سوراخ‌ها را اجرا نمایید. سپس پایه و لولا را پیچ

نمایید.

