

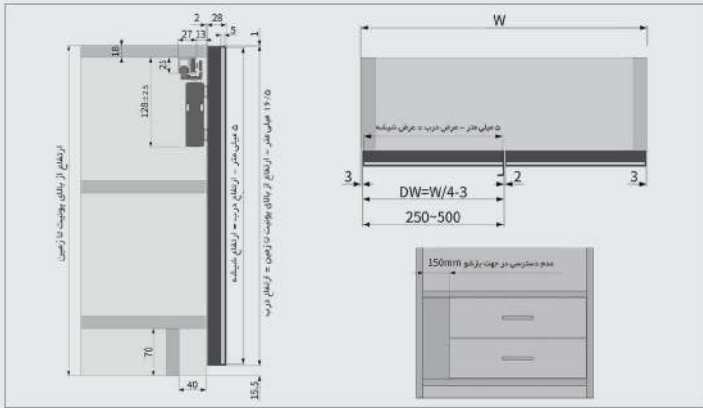
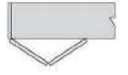
درب آکاردفونی / ناشو / Wing Line

K016 مکانیزم درب ناشو وینگ لاین درب پروفیل آلومینیومی سری ۵۰۰ پروفشنال

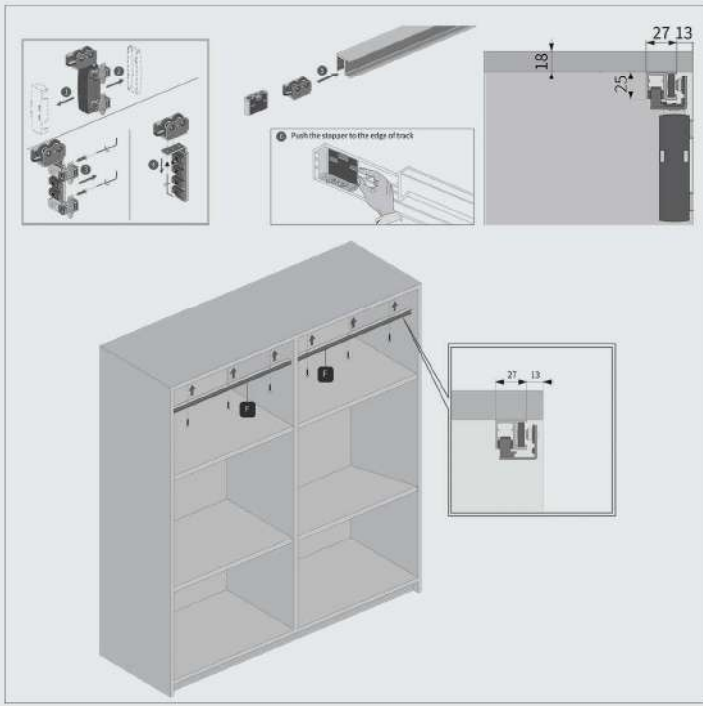


کد	محصول	تعداد	عکس
K016-11	مکانیزم قرقره و متعلقات	۱ ست	
K016-12	پروفیل بالا ۱۲۰ سانتی متر	۱ شاخه	
K016-13	پروفیل عمودی درب ۳۰۰ سانتی متر	۱ شاخه	
K016-14	پروفیل عمودی دستگیره درب ۳۰۰ سانتی متر	۱ شاخه	
K016-15	پروفیل بالا و پایین درب ۲۴۰ سانتی متر	۱ شاخه	
K016-17	کرتر جوینت	۱ شاخه	

کد کالا	سری	عرض هر درب	طول پروفیل	تعداد درب	قابلیت کات تو سایز	ضخامت شیشه	تحمل وزن درب	آرامبند
K016	500	250-600 mm	1200 mm	دو درب	دارد	5 mm	30 Kg	بستگی به نوع لولا

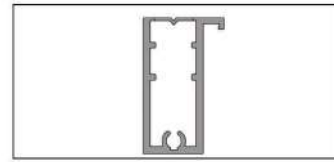
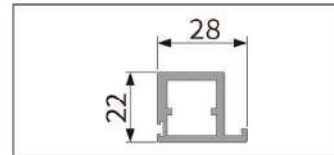
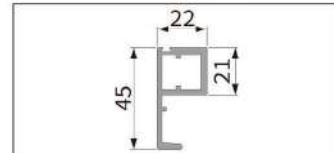
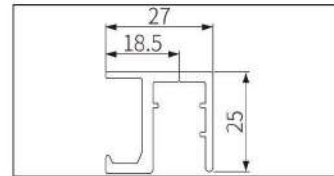


۱. قرقره پروفیل بالا را در ریل قرار دهید و سپس ریل را در محل تعیین شده نصب نمایید.



ارتفاع درب	عرض درب
۱۶/۵ میلی متر - ارتفاع از بالای یونیت تا زمین	۳ میلی متر - (۲ / عرض یونیت)

- نکات قابل توجه :
۱. درب هایی با پروفیل آلومینیومی
 ۲. حداکثر وزن درب = ۳۰ کیلوگرم
 ۳. جمع شدن درب ها در یک سمت
 ۴. بدون پروفیل پایین
 ۵. نصب آسان مکانیزم به همراه فیلم آموزشی
 ۶. با قابلیت نصب درب ها به دو صورت "چپ بازشو" یا "راست بازشو"
 ۷. پوشش دادن کمد با دو درب تا عرض یونیت حداقل ۵۰ سانتی متر (دو درب ۲۵ سانتی متری)
 ۸. پوشش دادن کمد با دو درب تا عرض یونیت حداکثر ۱۲۰ سانتی متر (دو درب ۶۰ سانتی متری)

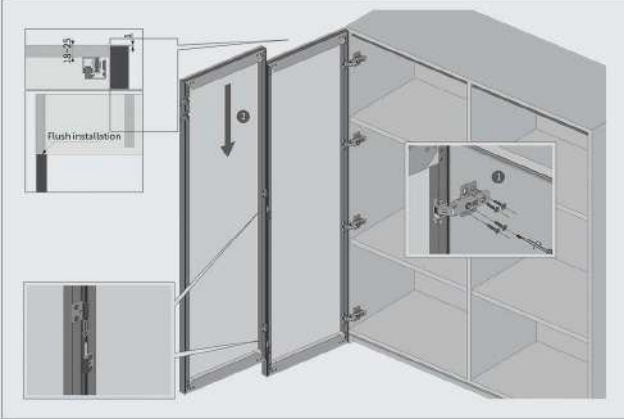


250 ≤ 500 mm

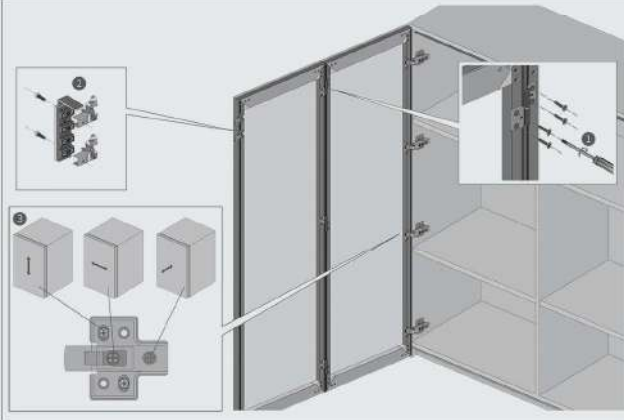


5 mm

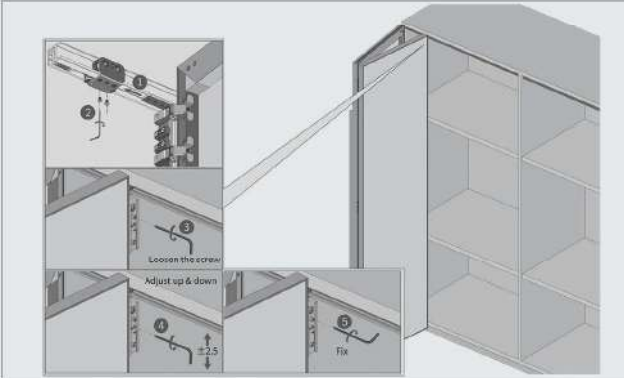
۴. لولا ها را به یونیت متصل نمایید و سپس با استفاده از لولای تخت دو درب را به هم متصل نمایید.



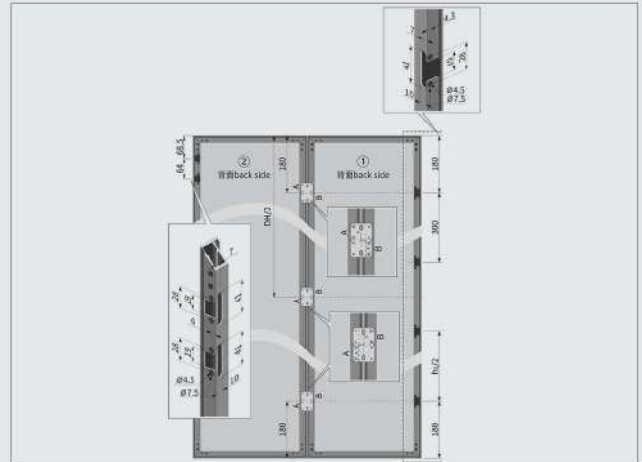
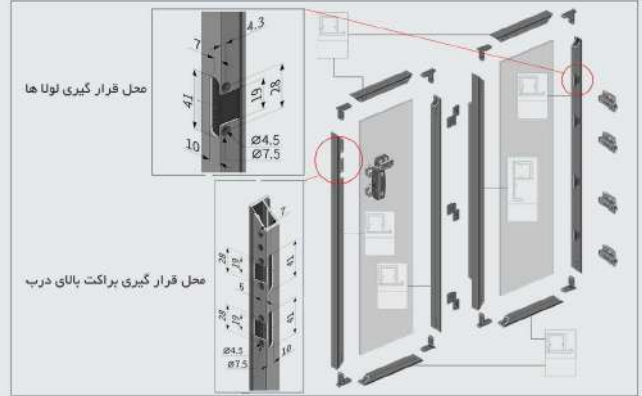
۵. برکت بالا را به درب متصل کرده و سپس با استفاده از پیچ های مشخص شده در تصویر زیر درب را ریگلاژ نمایید.



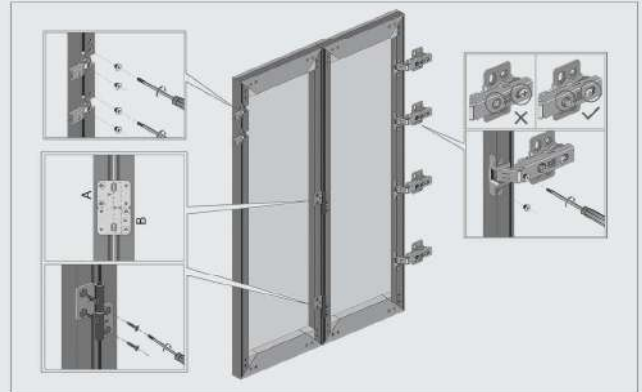
۶. برکت درب را به یونیت نصب نمایید.



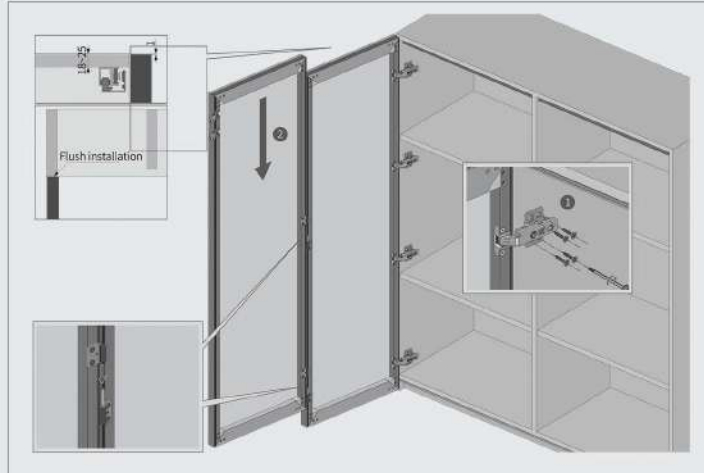
۲. مطابق تصویر زیر محل قرار گیری لولا و برکت بالای درب را بر روی پروفیل خالی نمایید و سپس پروفیل ها را به هم متصل نمایید.



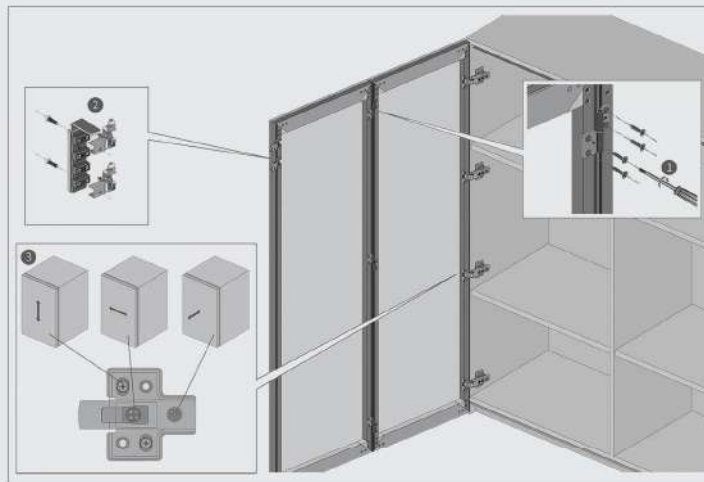
۳. لولا های اتصال درب به بدنه یونیت و لولاهای تخت ما بین دو درب را مطابق تصویر نصب نمایید.



۴. لولاها را به یونیت متصل نمایید و سپس با استفاده از لولای تخت دو درب را به هم متصل نمایید.



۵. براکت بالا را به درب متصل کرده و سپس با استفاده از پیچ های مشخص شده در تصویر زیر درب را ریگلاژ نمایید.



۶. براکت درب را به یونیت نصب نمایید.

