

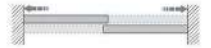
مکانیزم ریلی / تاپ لاین سری چوب / بدون پروفیل کف / با آرامبند

K524 مکانیزم تاپ لاین TM3 دو درب توکار چوبی بدون پروفیل کف با عرض حداکثر ۲۴۰

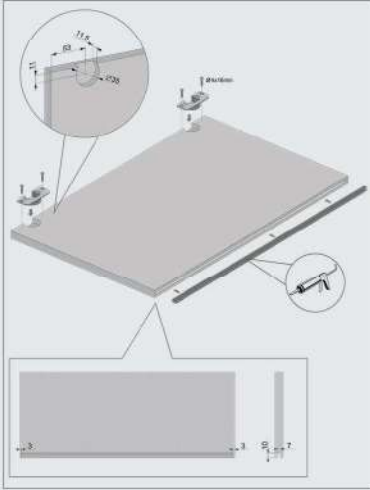


کد	محصول	تعداد	عکس
K860	مکانیزم فرقره بالا	۲ ست	
K861	پروفیل بالا ۲۴۰ سانتی متر	۱ شاخه	
K862	پروفیل هدایت کننده پایین ۲۴۰ سانتی متر	۱ شاخه	

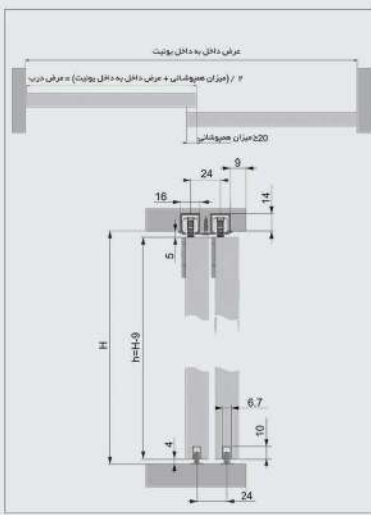
آرامبند	وضعیت درب	قابلیت گات تو سائز	وزن درب	ضخامت درب	جنس درب	تعداد درب	طول پروفیل	عرض هر درب	سری	کد کالا
دارد	توکار	دارد	15 kg	16-22 mm	MDF	دو درب	2400 mm	600-1200 mm	Top line M	K524



۳. مطابق با ابعاد و اندازه های داده شده، کاور برلاکت های بالای درب و پروفیل پایین درب را در محل خود نصب نمایید.



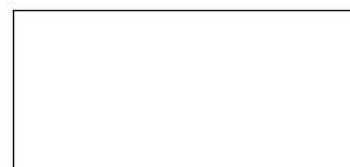
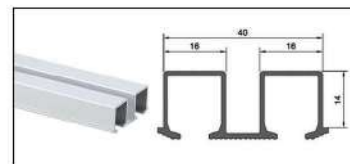
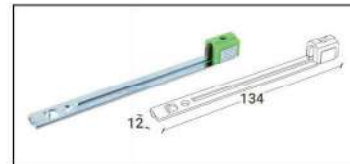
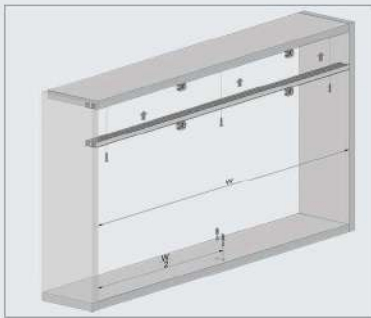
۴. مطابق تصویر زیر درب را در محل خود نصب نمایید.



۱. بهیچ برلاکت های درب را از کاور جدا نموده و به آرامی آنها وصل کنید و همراه با فعال کننده های آرامی آنها را در پروفیل بالا قرار دهید.



۲. پروفیل بالا را مطابق تصویر به یونیت وصل نمایید سپس هدایت کننده درب را در محل نشان داده شده نصب کنید.



560 ≤ 1200mm



22 ≥ 16mm

ارتفاع درب	عرض درب
۹ میلی متر - ارتفاع داخل به داخل یونیت	۲/((۲۷۰میزان همپوشانی) + عرض داخل به داخل یونیت)

۱. قابل اجرا برای دربی که ضخامت آن ۱۶ تا ۲۲ میلی متر است.
۲. حداکثر وزن درب = ۱۵ کیلوگرم
۳. حرکت خطی درب ها در دو لاین مجزا
۴. دارای آرامی نرم و بی صدا
۵. نصب آسان مکانیزم به همراه فیلم آموزشی
۶. پوشش دادن کمدی دو درب تا عرض یونیت حداقل ۱۱۴ سانتی متر (دو درب ۵۸ سانتی متری)
۷. پوشش دادن کمدی دو درب تا عرض یونیت حداکثر ۲۴۰ سانتی متر (دو درب ۱۲۱ سانتی متری)