

مکانیزم ریلی / این لاین برقی (Electrical Inline system) / با آرامبند



K079 مکانیزم این لاین خطی برقی جهت کمد TV و کتابخانه دو درب ۹۰ (طول مکانیزم ۲۷۰)

K080 مکانیزم این لاین خطی برقی جهت کمد TV و کتابخانه دو درب ۱۲۰ (طول مکانیزم ۳۶۰)

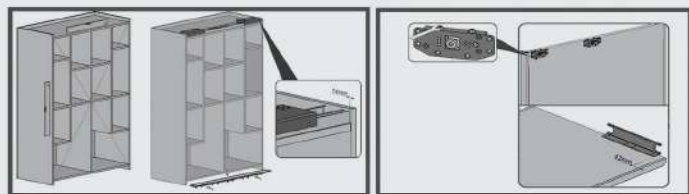
کد	موصول	تعداد	عکس
K885	براکت اتصال به درب بالا	۴ عدد	
	مکانیزم فرقره پایین	۲ ست	
	ریموت کنترل	۱ عدد	
	ریموت تاج	۲ عدد	

کد	موصول	تعداد	عکس
K887	پروفیل بالا به همراه فرقره های بالا متناسب با سایز مکانیزم	۱ شاخه	
K888	پروفیل پایین متناسب با سایز مکانیزم	۱ شاخه	
K889	موتور حرکت، کابل رابط و کابل برق	۱ ست	

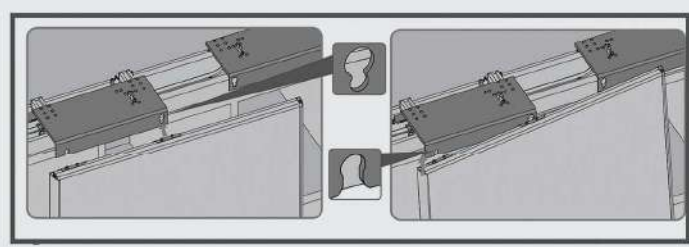
آرامبند	وضعیت درب	وضعیت باز شو درب	قابلیت گات تو سایز	وزن درب	ضخامت درب	تعداد درب	طول پروفیل	عرض هر درب	سری	کد کالا
دارد	روکار	فلش	ندارد	50 Kg	16-40 mm	دو درب	2700 mm	900 mm	این لاین برقی	K079
دارد	روکار	فلش	ندارد	50 Kg	16-40 mm	دو درب	3600 mm	1200 mm	این لاین برقی	K080

۱. یونیت ها را ابتدا تراز کنید.

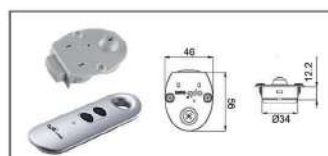
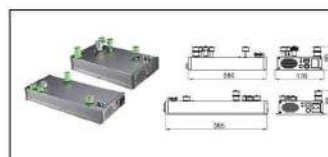
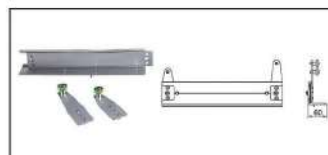
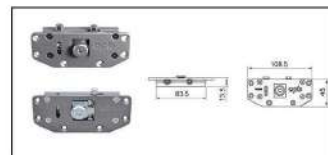
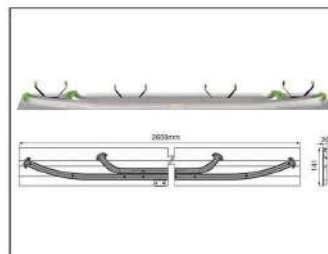
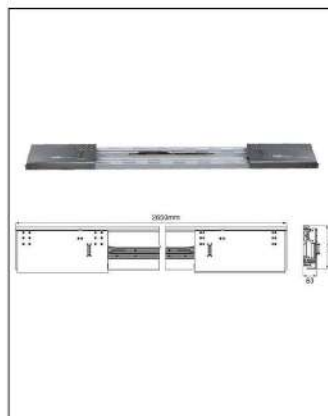
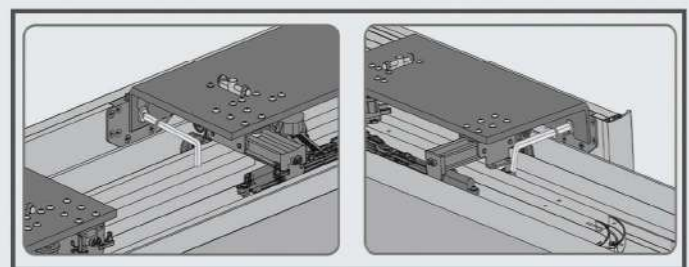
پروفیل بالا و پایین را به یونیت بیچ کنید. فرقره بالا و پایه پایین را به درب ها متصل کنید.



۲. درب ها را مطابق شکل بر روی پروفیل بالا جا بزنید.



۳. بیچ ها را مطابق شکل زیر محکم کنید.



900 mm



40 ≥ 16mm

ارتفاع درب	عرض درب
۷۰ میلی متر + ارتفاع یونیت	۳ میلی متر - (۳/عرض درگاه درب)
ارتفاع نما	عمق نما
۵۵ میلی متر + ارتفاع پاخور + ارتفاع یونیت	۲ میلی متر + ضخامت درب + عمق یونیت

۱. قابل اجرا برای درب هایی به ضخامت ۱۶ تا ۴۰ میلی متر

۲. حداکثر وزن درب = ۵۰ کیلوگرم

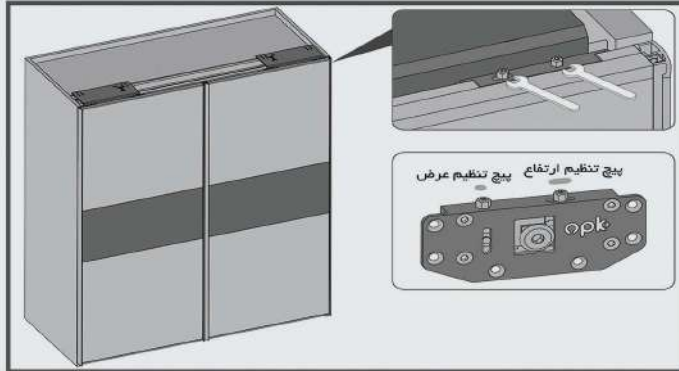
۳. حرکت خطی درب در لاین موازی

۴. دارای آرامبند نرم و بی صدا

۵. نصب آسان مکانیزم به همراه فیلم آموزشی

۶. پوشش دادن کمد با سه یونیت و دو درب تا عرض یونیت ۲۷۰ سانتی متر

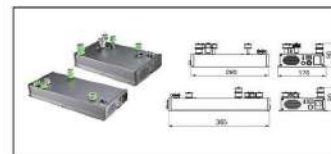
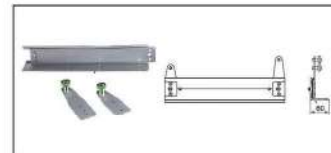
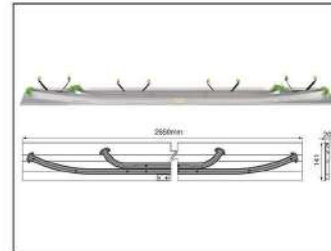
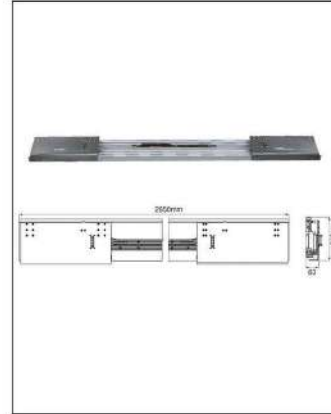
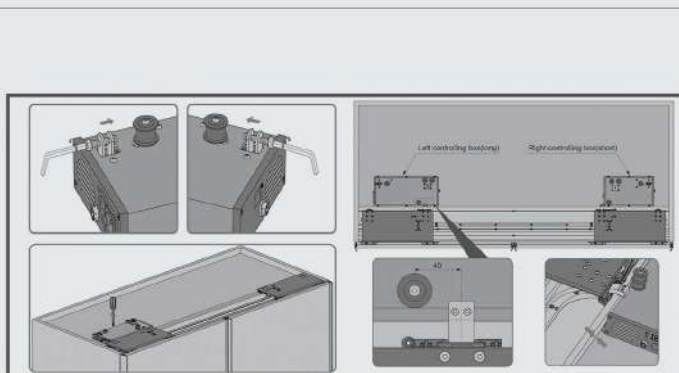
۴. پیچ ها را مطابق شکل زیر محکم نمایید.



۵. فرقره پایین را به صورت کشویی به پایه وصل کنید. درب را ریگلاژ نمایید و سپس پیچ های فرقره پایین را محکم کنید.



۶. پیچ فرقره متحرک را باز کنید. موتور ها را مطابق شکل زیر پیچ نمایید.

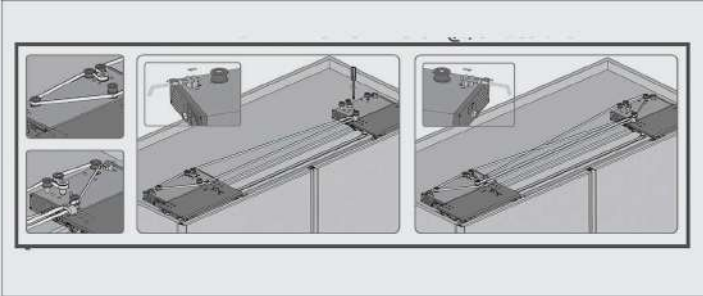


900 mm

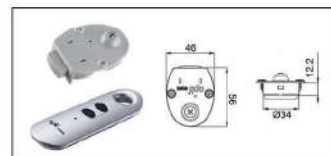
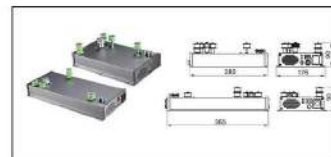
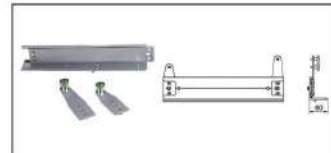
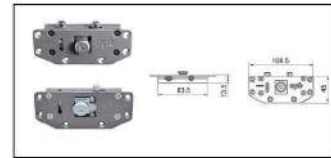
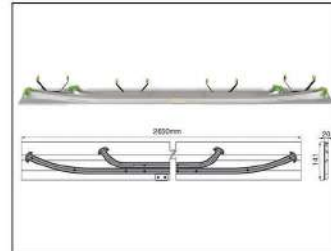
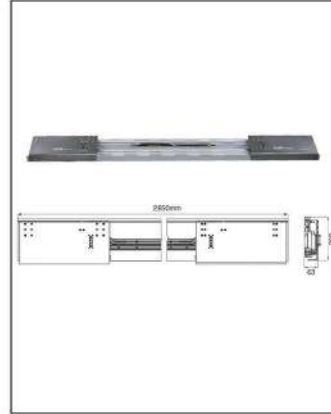
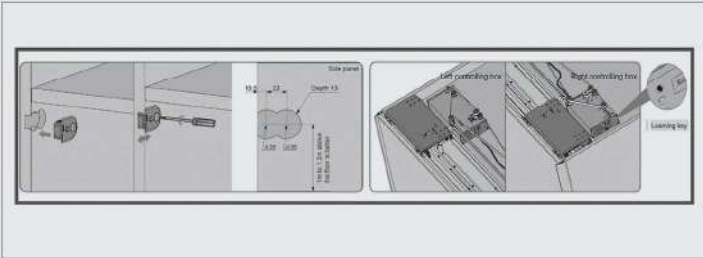


40 ≥ 16mm

۷. تسمه ها را جا بزنید و پیچ فرقه متحرک را سفت کنید.



۸. ریموت را در ارتفاع بین ۱۰۰ تا ۱۲۰ سانتی متر از زمین نصب کنید.
دکمه Learning Key را یک بار فشار دهید تا سیستم تنظیم گردد.



900 mm



40 ≥ 16mm