

مکانیزم ریلی / این لاین برقی ( Electrical Inline system ) / با آرامبند

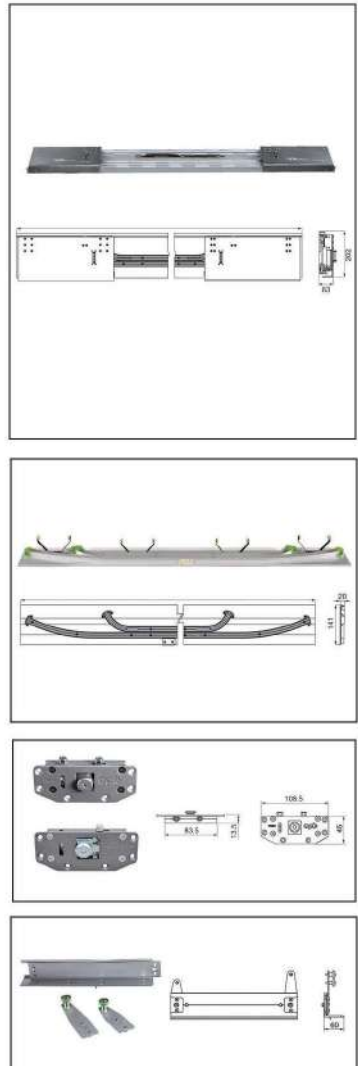
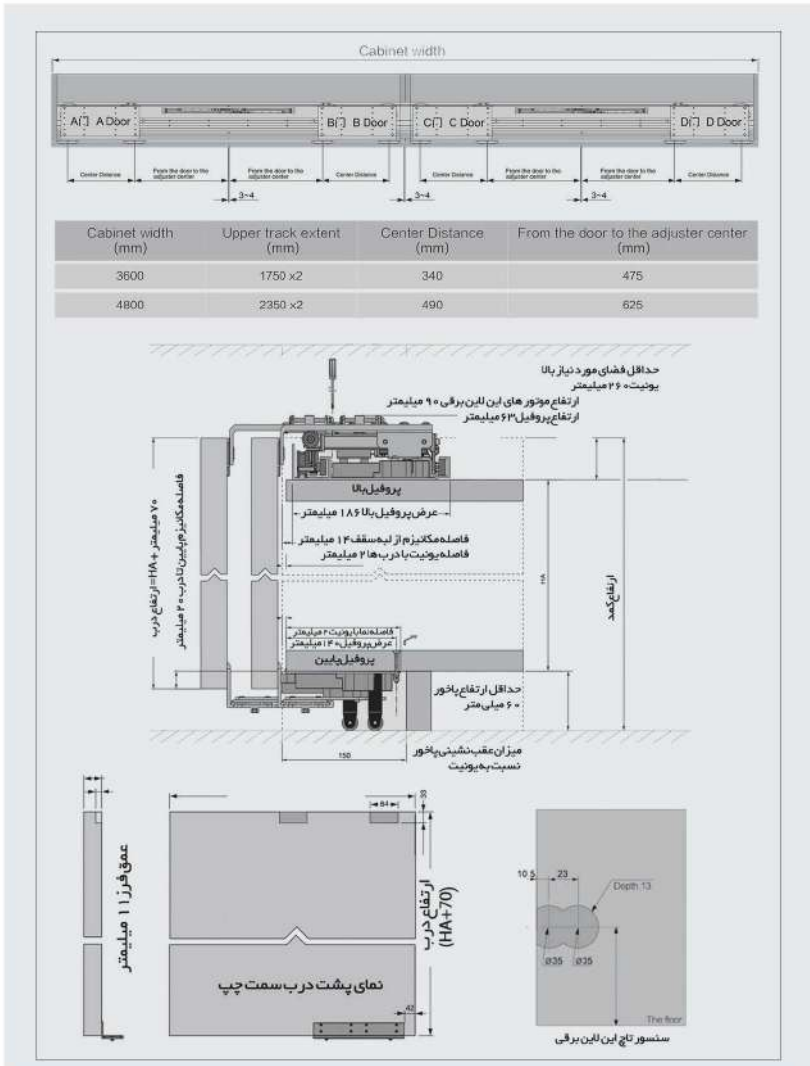


**K082** مکانیزم این لاین خطی برقی کم‌دی چهار درب ۱۲۰ مدل سینکرونایز متقارن ۴۸۰

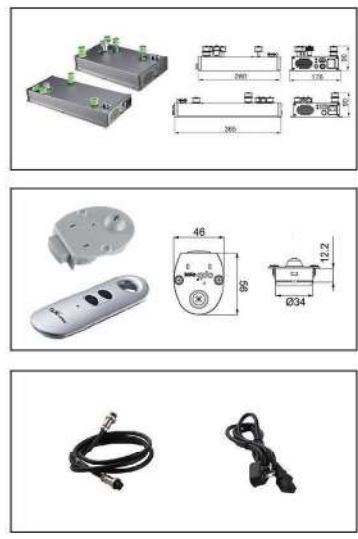
**K083** مکانیزم این لاین خطی برقی کم‌دی چهار درب ۹۰ مدل سینکرونایز متقارن ۳۶۰

کد	محصول	تعداد	عکس
K886	براکت اتصال به درب بالا	۸ عدد	
	مکانیزم فرقره پایین	۴ ست	
	ریموت کنترل	۱ عدد	
	ریموت ناچ	۲ عدد	
K887	پروفیل بالا به همراه فرقره های بالا متناسب با سایز مکانیزم	۲ شاخه	
K888	پروفیل پایین متناسب با سایز مکانیزم	۲ شاخه	
K889	مونور حرکت، کابل رابط و کابل برق	۲ ست	

آرامبند	وضعیت درب	وضعیت باز شو درب	قابلیت کات تو سایز	وزن درب	ضخامت درب	تعداد درب	طول پروفیل	عرض هر درب	سری	کد کاب
دارد	روکار	فلش	ندارد	50 Kg	16-40 mm	چهار درب	4800 mm	1200 mm	این لاین برقی	K082
دارد	روکار	فلش	ندارد	50 Kg	16-40 mm	چهار درب	3600 mm	900 mm	این لاین برقی	K083



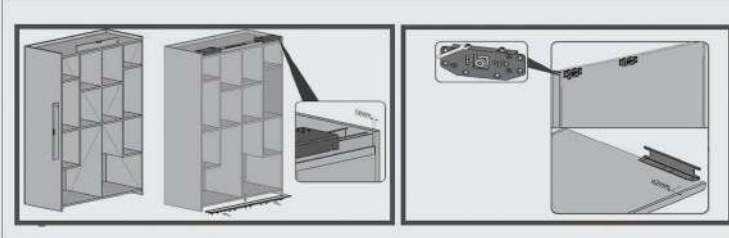
عرض درب	ارتفاع درب
۳ میلی متر - (۲/عرض درگاه درب)	۷۰ میلی متر + ارتفاع یونیت
عمق نما	ارتفاع نما
۲ میلی متر + ضخامت درب + عمق یونیت	۵۵ میلی متر + ارتفاع پاقور + ارتفاع یونیت



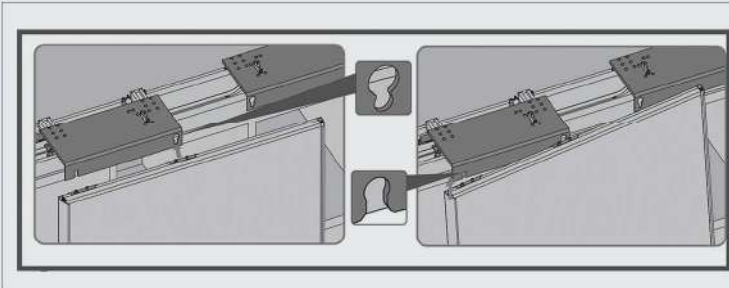
۱. قابل اجرا برای درب هایی به ضخامت ۱۶ تا ۴۰ میلی متر
  ۲. حداکثر وزن درب = ۵۰ کیلوگرم
  ۳. حرکت خطی درب در لاین موازی
  ۴. دارای آرامبند نرم و بی صدا
  ۵. نصب آسان مکانیزم به همراه فیلم آموزشی
  ۶. پوشش دادن کمد با چهار درب تا عرض یونیت حداقل ۳۶ سانتی متر
  ۷. پوشش دادن کمد با چهار درب تا عرض یونیت حداکثر ۴۸ سانتی متر
- نکات قابل توجه :**  
مکانیزم قابلیت برش ندارد.  
مکانیزم به صورت سینکرونایز می باشد.  
(دو درب وسط به طور هم زمان با هم باز می شوند و دو درب طرفین نیز به همین صورت)

۱. یونیت ها را ابتدا تراز کنید.

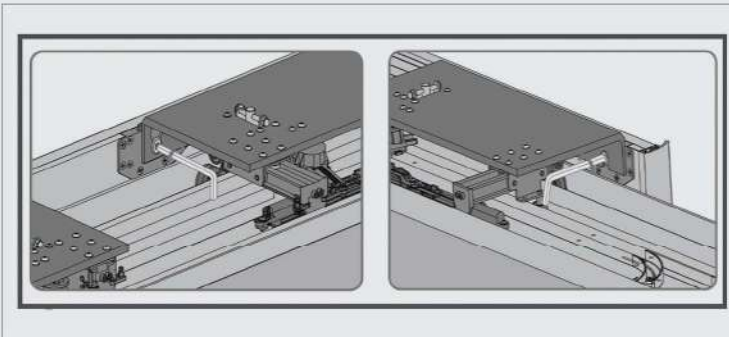
پروفیل بالا و پایین را به یونیت پیچ کنید. قرقره بالا و پایه پایین را به درب ها متصل کنید.



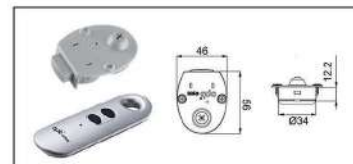
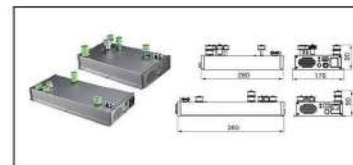
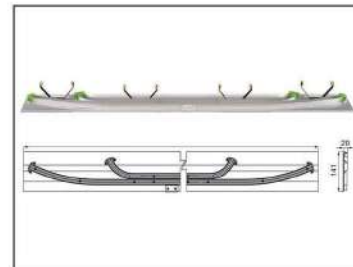
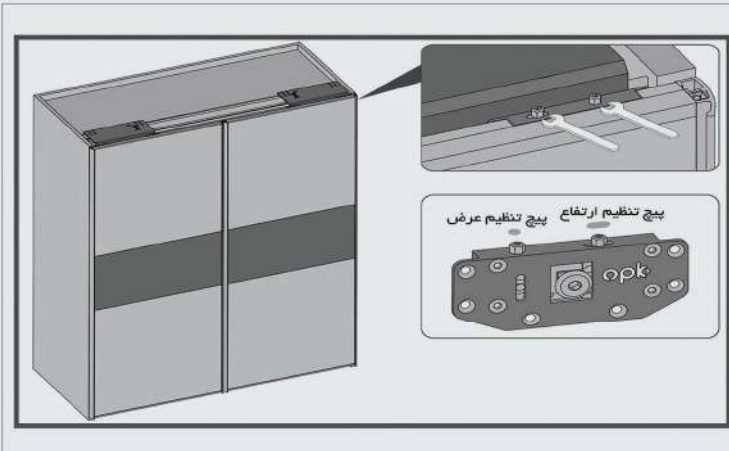
۲. درب ها را مطابق شکل بر روی پروفیل بالا جا بزنید.



۳. پیچ ها را مطابق شکل زیر محکم کنید.



۴. پیچ ها را مطابق شکل های زیر محکم نمایید.

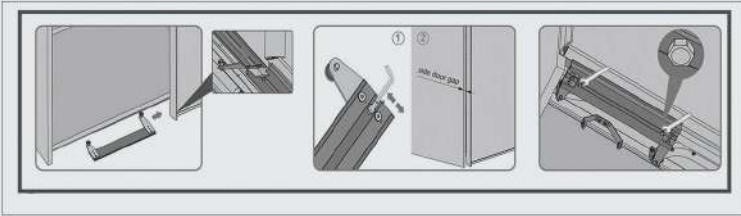


900-1200 mm

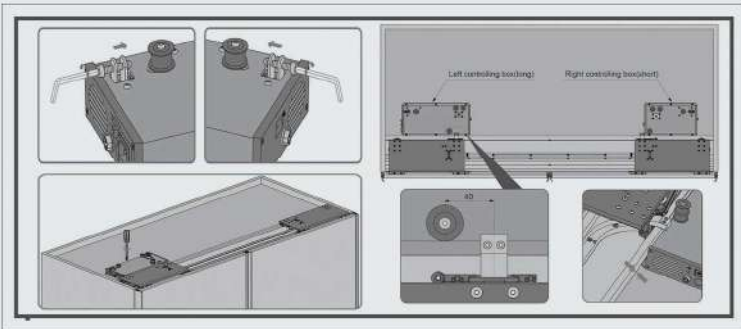


40 ≥ 16mm

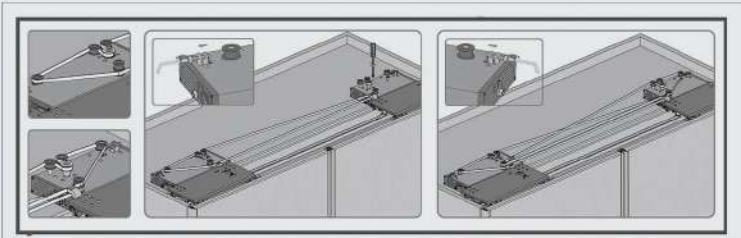
۵. قرقره پایین را به صورت کشویی به پایه وصل کنید. درب را ریگلاژ کنید. درب را ریگلاژ نمایید و سپس پیچ های قرقره پایین را محکم کنید.



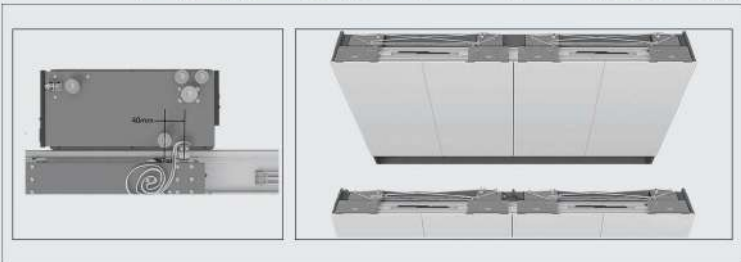
۶. پیچ قرقره متحرک را باز کنید. موتور ها را مطابق شکل زیر پیچ نمایید.



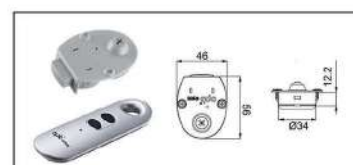
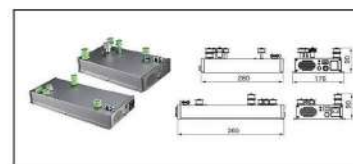
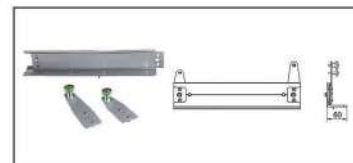
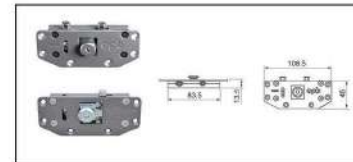
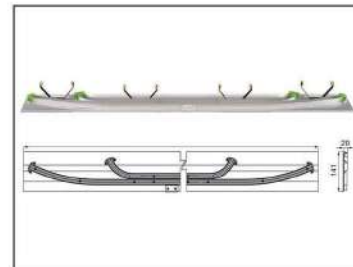
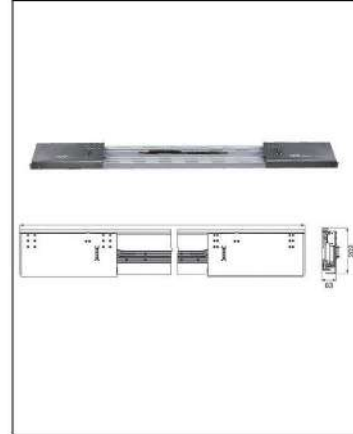
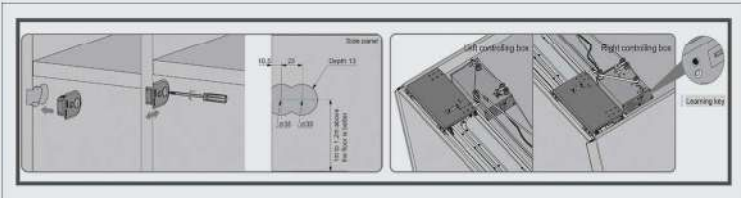
۷. تسمه ها را جا بزنید و پیچ قرقره متحرک را سفت کنید.



۸. موتورها را مطابق تصویر در محل خود قرار دهید و کابل رابط بین آن ها را به هم متصل نمایید سپس مکانیزم را به برق متصل کرده و با استفاده از دکمه مشخص شده روی موتورها مکانیزم را تعریف کنید.



۹. ریموت را در ارتفاع بین ۱۰۰ تا ۱۲۰ سانتی متر از زمین نصب کنید. دکمه Learning Key را یک بار فشار دهید تا سیستم تنظیم گردد.



900-1200 mm



40 ≥ 16mm