

اسلیم شیشه ارتفاع بلند

B506	ریل بدنه دار اسلیم شیشه بلند عمق ۳۰
B507	ریل بدنه دار اسلیم شیشه بلند عمق ۳۵
B508	ریل بدنه دار اسلیم شیشه بلند عمق ۴۰
B509	ریل بدنه دار اسلیم شیشه بلند عمق ۴۵
B510	ریل بدنه دار اسلیم شیشه بلند عمق ۵۰



کد کاب	سری	جنس بدنه	آرامبند	وزن قابل تحمل	عمق ریل	نوع ریگلاژ	ارتفاع پشت کشو	عمق کف کشو	حداقل عمق مورد نیاز	سایز کارتن
B506	اسلیم شیشه	آترازیت	دارد	40 KG	30 cm	3D	148 mm	271 mm	320 mm	500*350*160 mm
B507	اسلیم شیشه	آترازیت	دارد	40 KG	35 cm	3D	148 mm	321 mm	370 mm	500*400*160 mm
B508	اسلیم شیشه	آترازیت	دارد	40 KG	40 cm	3D	148 mm	371 mm	420 mm	500*450*160 mm
B509	اسلیم شیشه	آترازیت	دارد	40 KG	45 cm	3D	148 mm	421 mm	470 mm	500*500*160 mm
B510	اسلیم شیشه	آترازیت	دارد	40 KG	50 cm	3D	148 mm	471 mm	520 mm	545*500*160 mm

میزان تنظیم محور X

+1.5mm -1.5mm

میزان تنظیم محور Y

+2mm -2mm

میزان تنظیم محور Z

+1.5mm -2.5mm

متعلقات

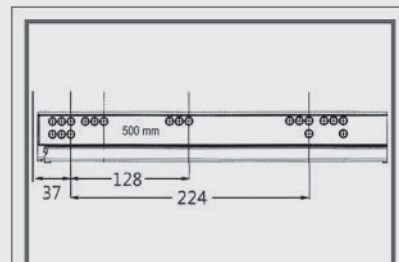
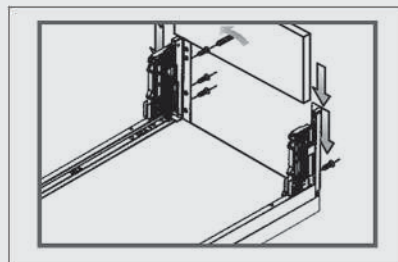
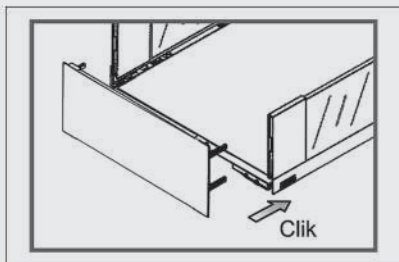
ریل دو عدد
بدنه دو عدد
شیشه دو عدد 16mm
برکت پشت دو عدد
قفل جلو دو عدد
درپوش جلو دو عدد
درپوش پشت دو عدد

ابعاد مورد نیاز

عرض پشت کشو
۴۰ میلی متر - (عرض داخل به داخل یونیت)

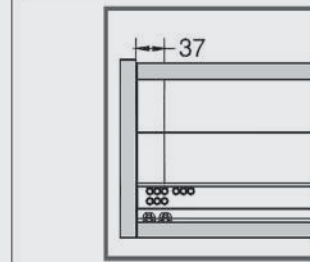
عرض کف کشو
۱۹ میلی متر - (عرض داخل به داخل یونیت)

۱. سوراخ ها را مطابق شکل زیر اجرا نمایید و ریل ها را نصب کنید. ۳. پشت کشو را به بدنه ها وصل نمایید.

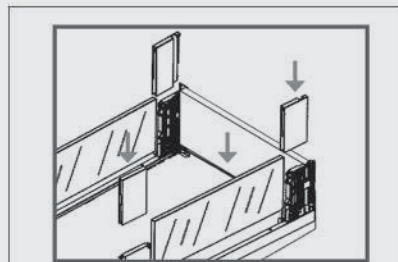
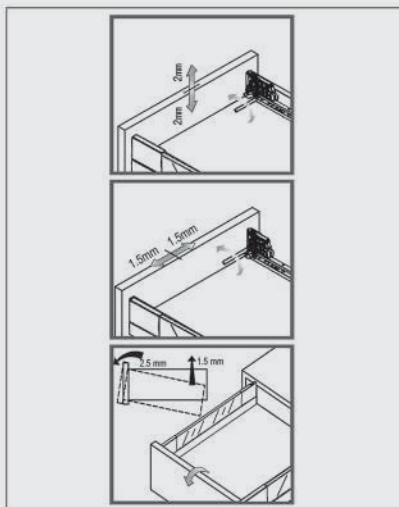


۶. درب کشو را مطابق شکل مقابل ریگلاژ نمایید و در انتها پلاک فانتونی را جا بزنید.

۴. شیشه ها و درپوش های شیشه بصورت کشویی جا بزنید.



۲. کف کشو را مطابق شکل زیر به بدنه کشو پیچ نمایید.



۵. درب کشو را به باکس کشو متصل نمایید.

