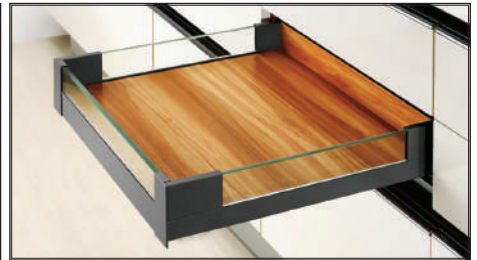
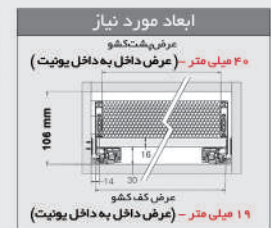
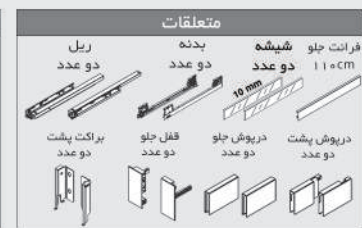
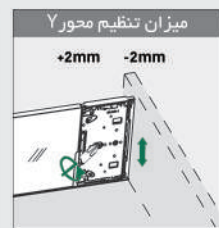


اسلیم شیشه اینز ارتفاع کوتاه با براکت و فرانت شیشه

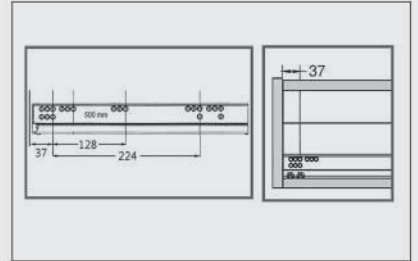
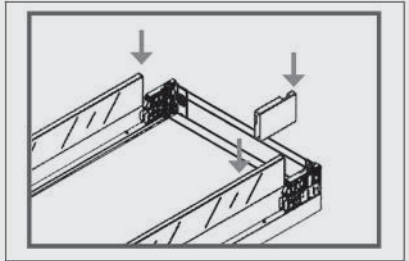
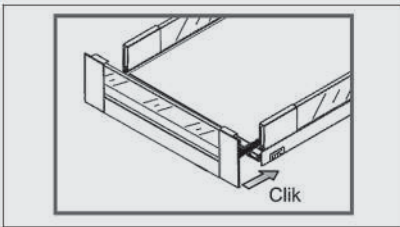
B521	ریل بدنه دار اسلیم شیشه اینز کوتاه با براکت شیشه جلو عمق ۳۰
B522	ریل بدنه دار اسلیم شیشه اینز کوتاه با براکت شیشه جلو عمق ۳۵
B523	ریل بدنه دار اسلیم شیشه اینز کوتاه با براکت شیشه جلو عمق ۴۰
B524	ریل بدنه دار اسلیم شیشه اینز کوتاه با براکت شیشه جلو عمق ۴۵
B525	ریل بدنه دار اسلیم شیشه اینز کوتاه با براکت شیشه جلو عمق ۵۰



کد کالا	سری	جنس بدنه	آرامید	وزن قابل تحمل	عمق ریل	نوع ریگلاژ	ارتفاع پشت کشو	عمق کف کشو	حداقل عمق مورد نیاز	سایز کارتن
B521	اسلیم شیشه	آترازیت	دارد	40 KG	30 cm	3D	63 mm	271 mm	320 mm	350*340*160 mm
B522	اسلیم شیشه	آترازیت	دارد	40 KG	35 cm	3D	63 mm	321 mm	370 mm	400*340*160 mm
B523	اسلیم شیشه	آترازیت	دارد	40 KG	40 cm	3D	63 mm	371 mm	420 mm	450*340*160 mm
B524	اسلیم شیشه	آترازیت	دارد	40 KG	45 cm	3D	63 mm	421 mm	470 mm	500*340*160 mm
B525	اسلیم شیشه	آترازیت	دارد	40 KG	50 cm	3D	63 mm	471 mm	520 mm	550*340*160 mm



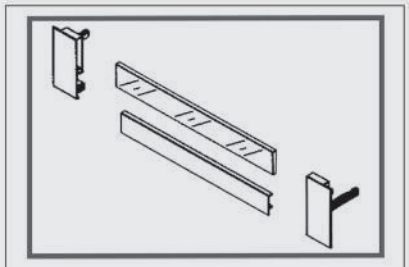
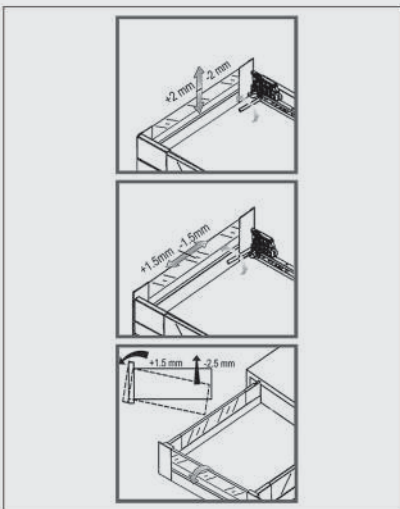
۱. سوراخ ها را مطابق شکل زیر اجرا نمایید و ریل ها را نصب کنید. ۲. شیشه ها و درپوش های شیشه بصورت کشویی جا بزنید. ۳. فرانت کشو را به باکس کشو متصل نمایید. ۴. باکس کشو را روی بدنه ریل جا بزنید.



۶. فرانت کشو را مطابق شکل مقابل ریگلاژ نمایید و در انتها پلاک فانتونی را جا بزنید.

۵. کف کشو را مطابق شکل زیر به بدنه کشو پیچ نمایید.

۳. پشت کشو را به بدنه ها وصل نمایید.



محاسبه فرانت آلومینیومی
۹۷ میلی متر - عرض داخل به داخل یونیت = فرانت آلومینیومی

محاسبه فرانت شیشه
۷۲ میلی متر - عرض داخل به داخل یونیت = فرانت شیشه
۴۶ میلی متر = ارتفاع شیشه
۱۰ میلی متر = ضخامت شیشه

